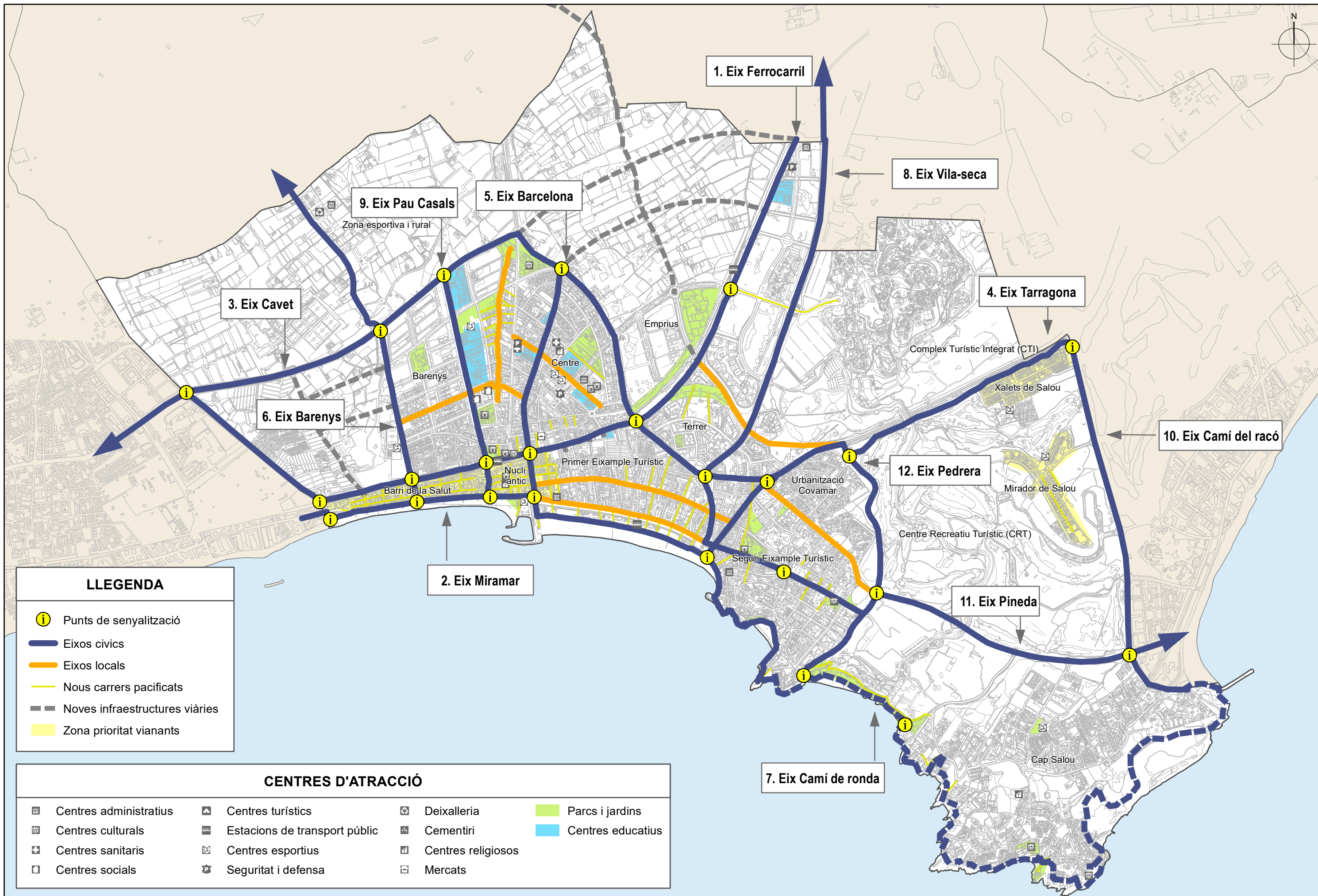


PLA DE MOBILITAT URBANA SALOOU



DOCUMENT II: PLÀNOLS DEL PLA D'ACCIÓ

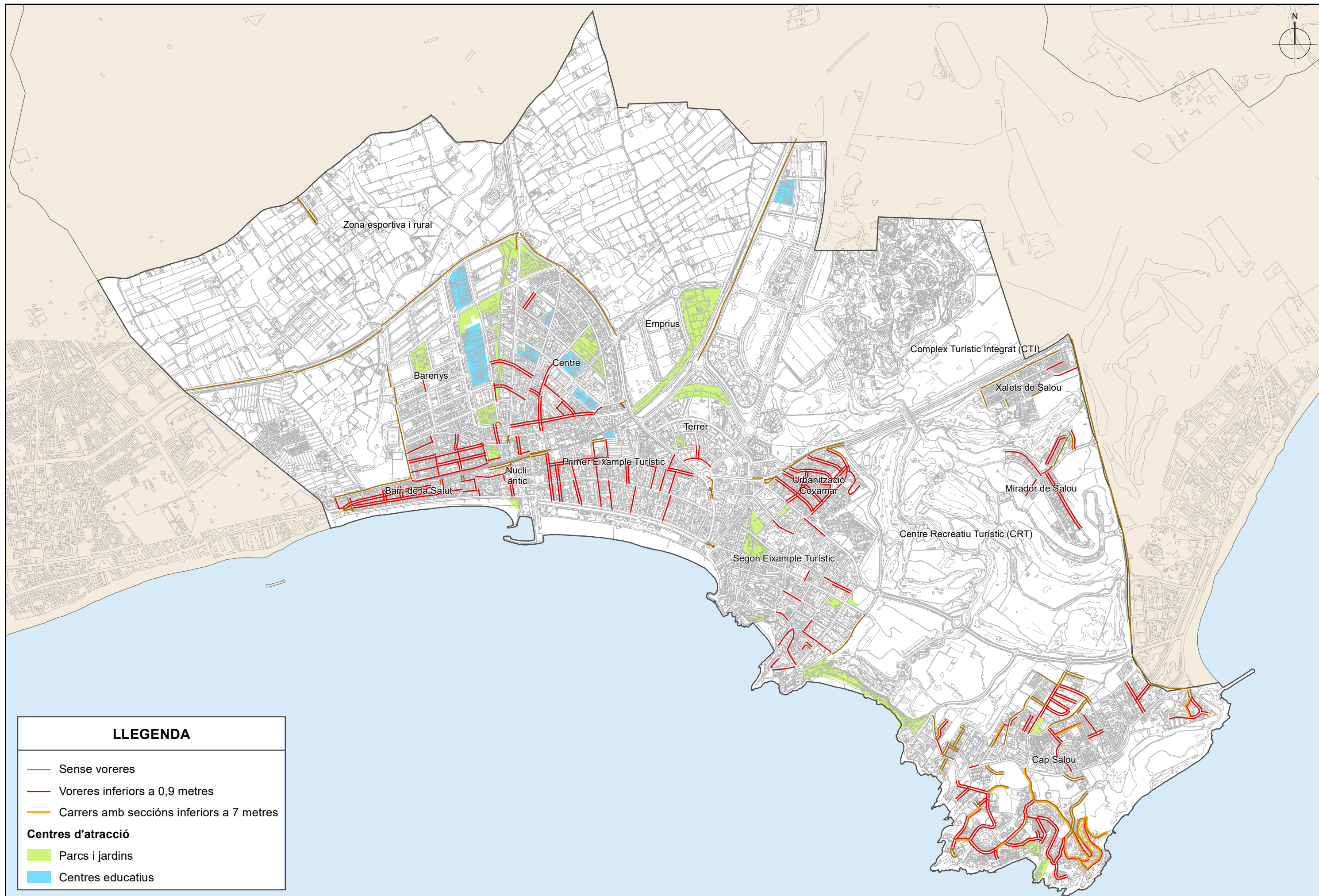


LLEGENDA

- Punts de senyalització
- Eixos cívics
- Eixos locals
- Nous carrers pacificats
- Noves infraestructures viàries
- Zona prioritat vianants

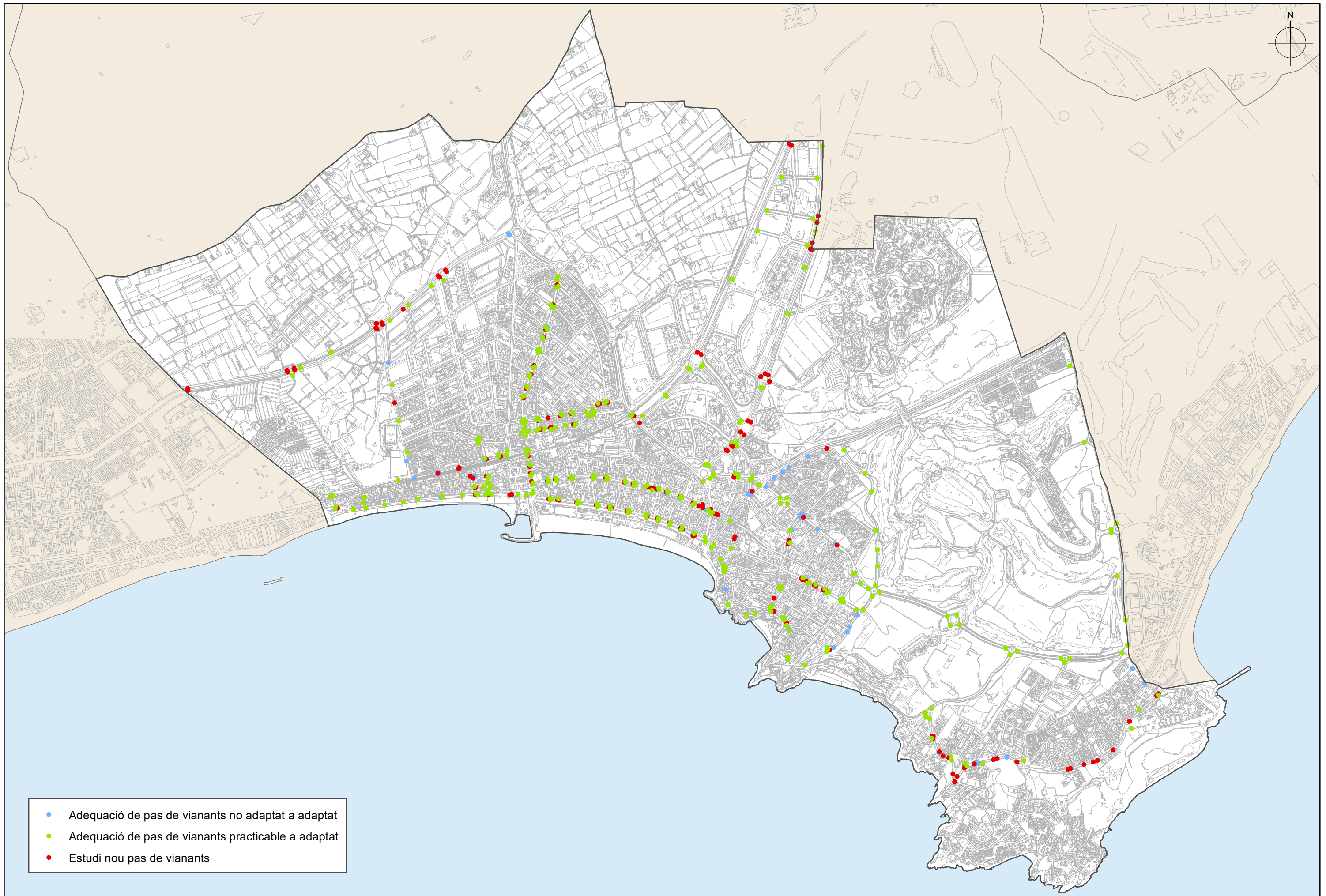
CENTRES D'ATracció

Centres administratius	Centres turístics	Deixalleria	Parcs i jardins
Centres culturals	Estacions de transport públic	Cementiri	Centres educatius
Centres sanitaris	Centres esportius	Centres religiosos	
Centres socials	Seguritat i defensa	Mercats	

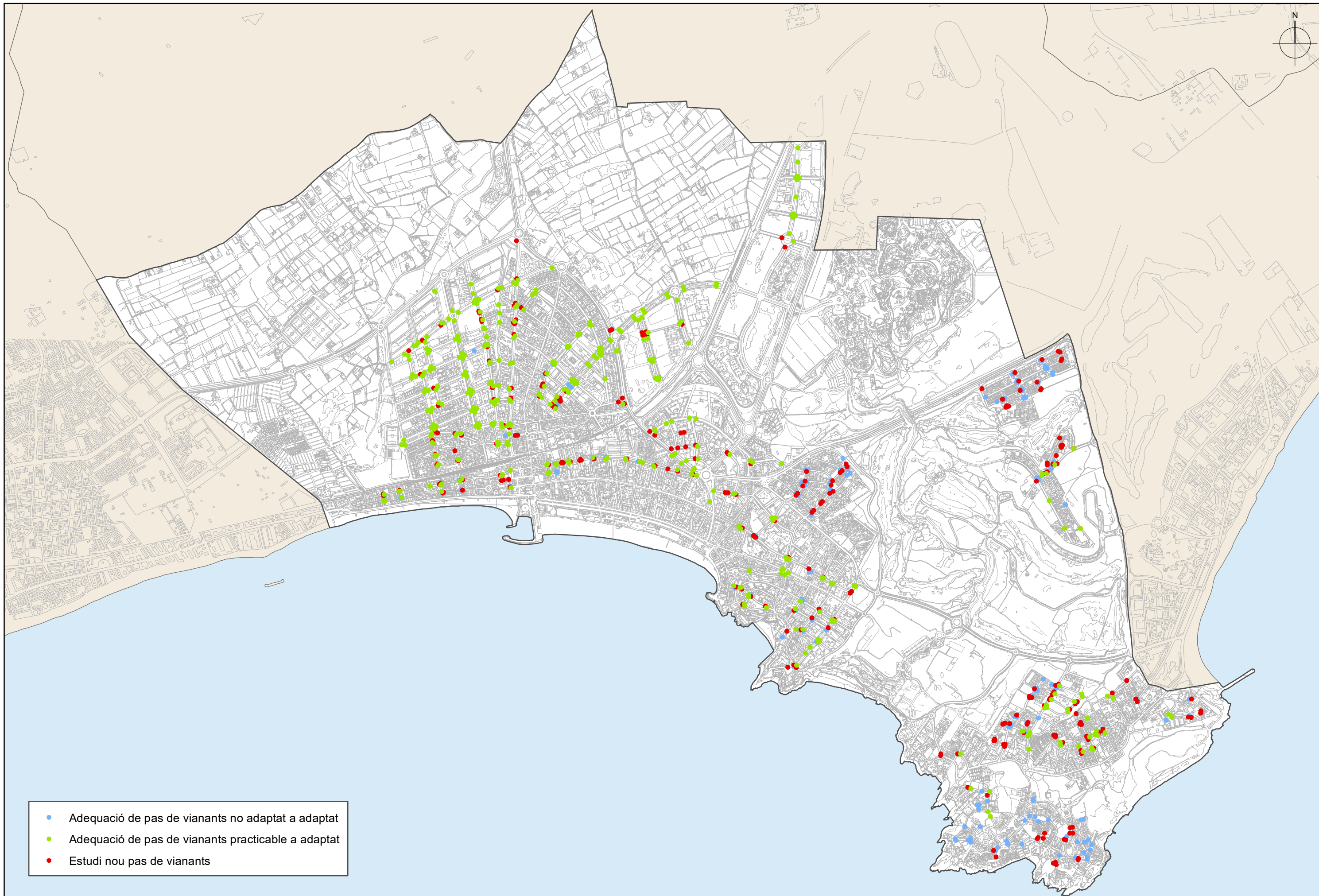


LLEGGENDA

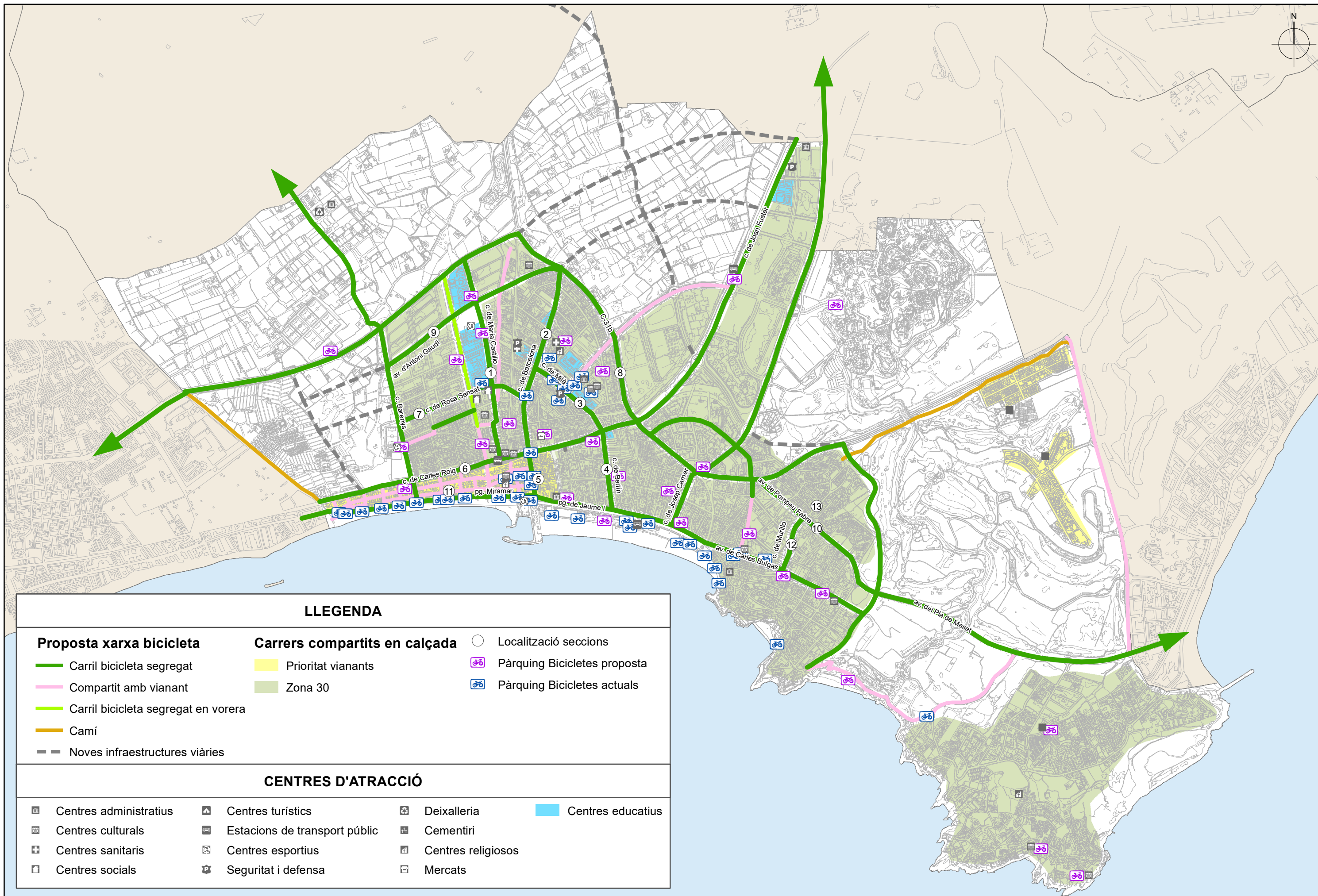
- Sense voreres
- Voreres inferiors a 0,9 metres
- Carrers amb seccions inferiors a 7 metres
- Centres d'atracció**
- Parcs i jardins
- Centres educatius



- Adequació de pas de vianants no adaptat a adaptat
- Adequació de pas de vianants practicable a adaptat
- Estudi nou pas de vianants



- Adequació de pas de vianants no adaptat a adaptat
- Adequació de pas de vianants practicable a adaptat
- Estudi nou pas de vianants



LLEGENDA

Proposta xarxa bicicleta

- Carril bicicleta segregat
- Compartit amb vianant
- Carril bicicleta segregat en vorera
- Camí
- - - Noves infraestructures viàries

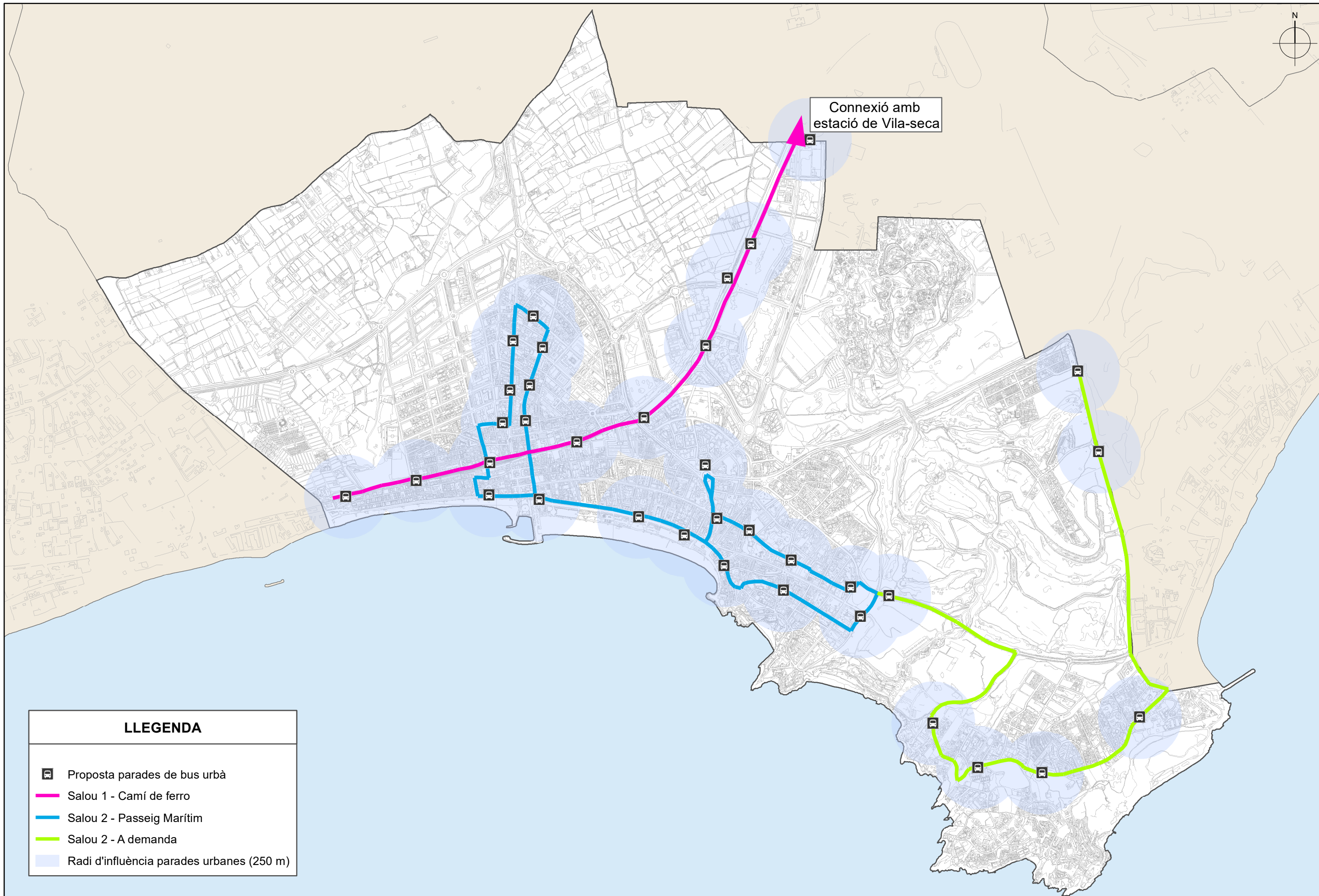
Carrers compartits en calçada

- Prioritat vianants
- Zona 30






- Localització seccions
- Pàrquing Bicycletes proposta
- Pàrquing Bicycletes actuals

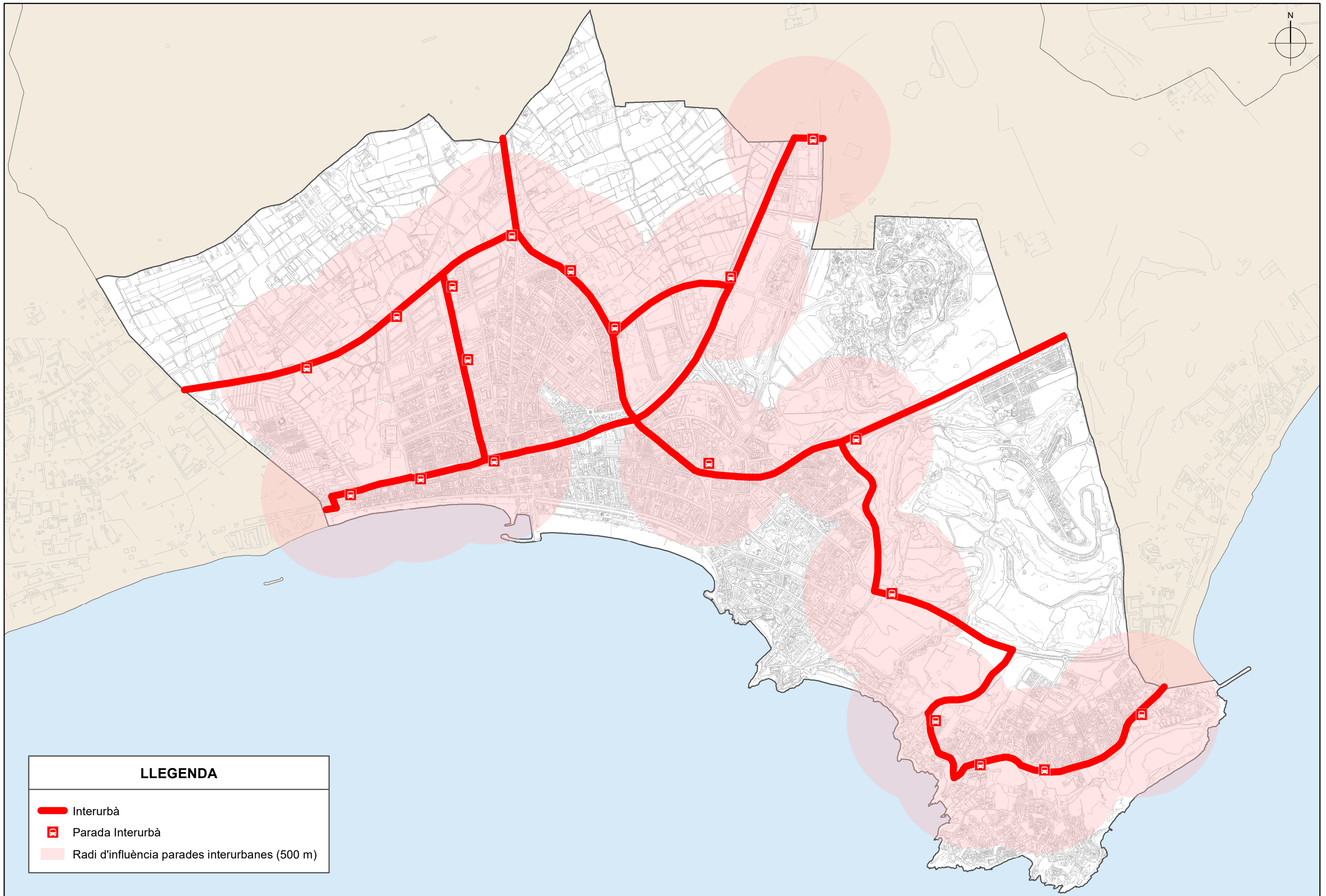
CENTRES D'ATracció

- | | | | |
|---|--|---|---|
| Centres administratius | Centres turístics | Deixalleria | Centres educatius |
| Centres culturals | Estacions de transport públic | Cementiri | |
| Centres sanitaris | Centres esportius | Centres religiosos | |
| Centres socials | Seguritat i defensa | Mercats | |



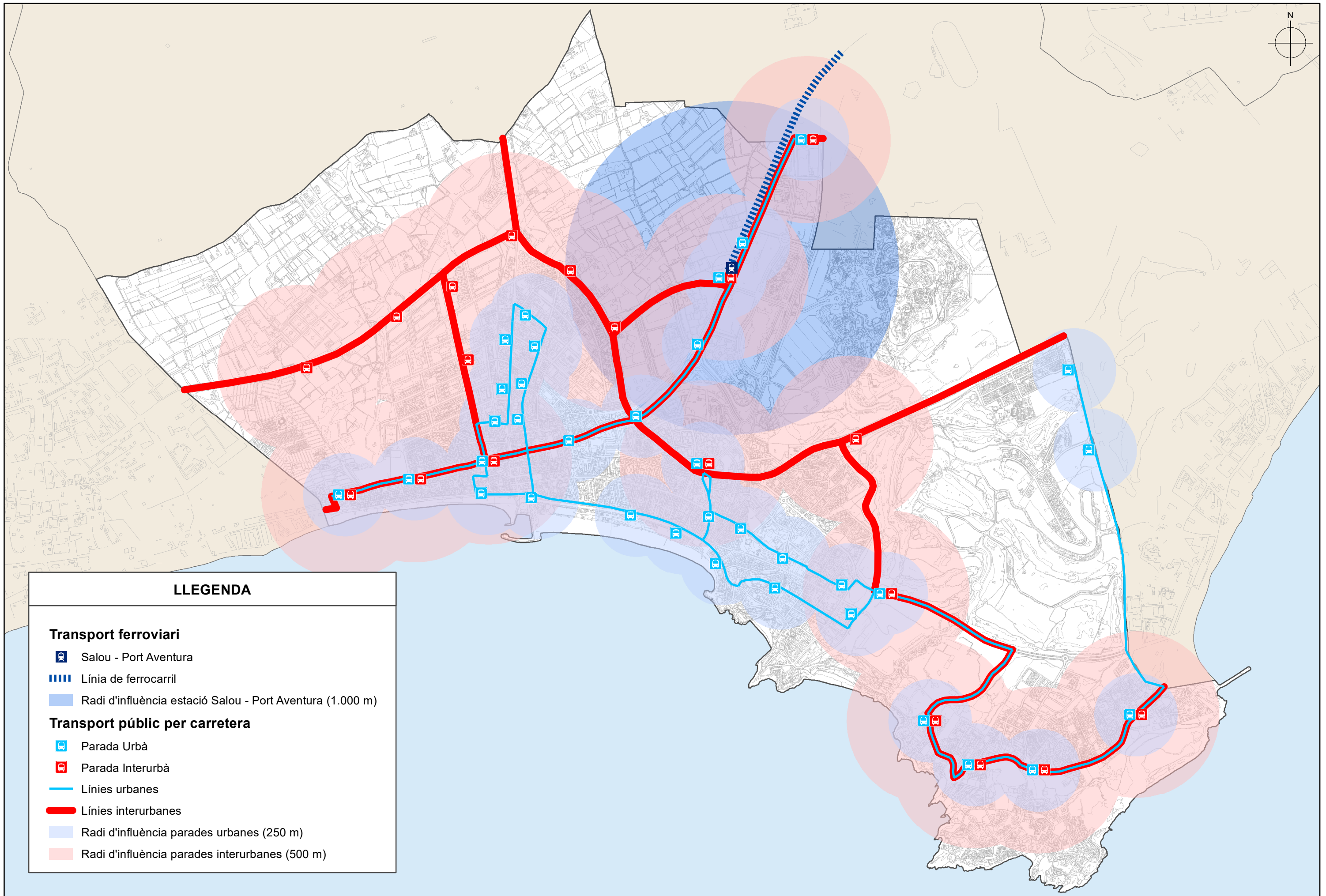
LLEGENDA

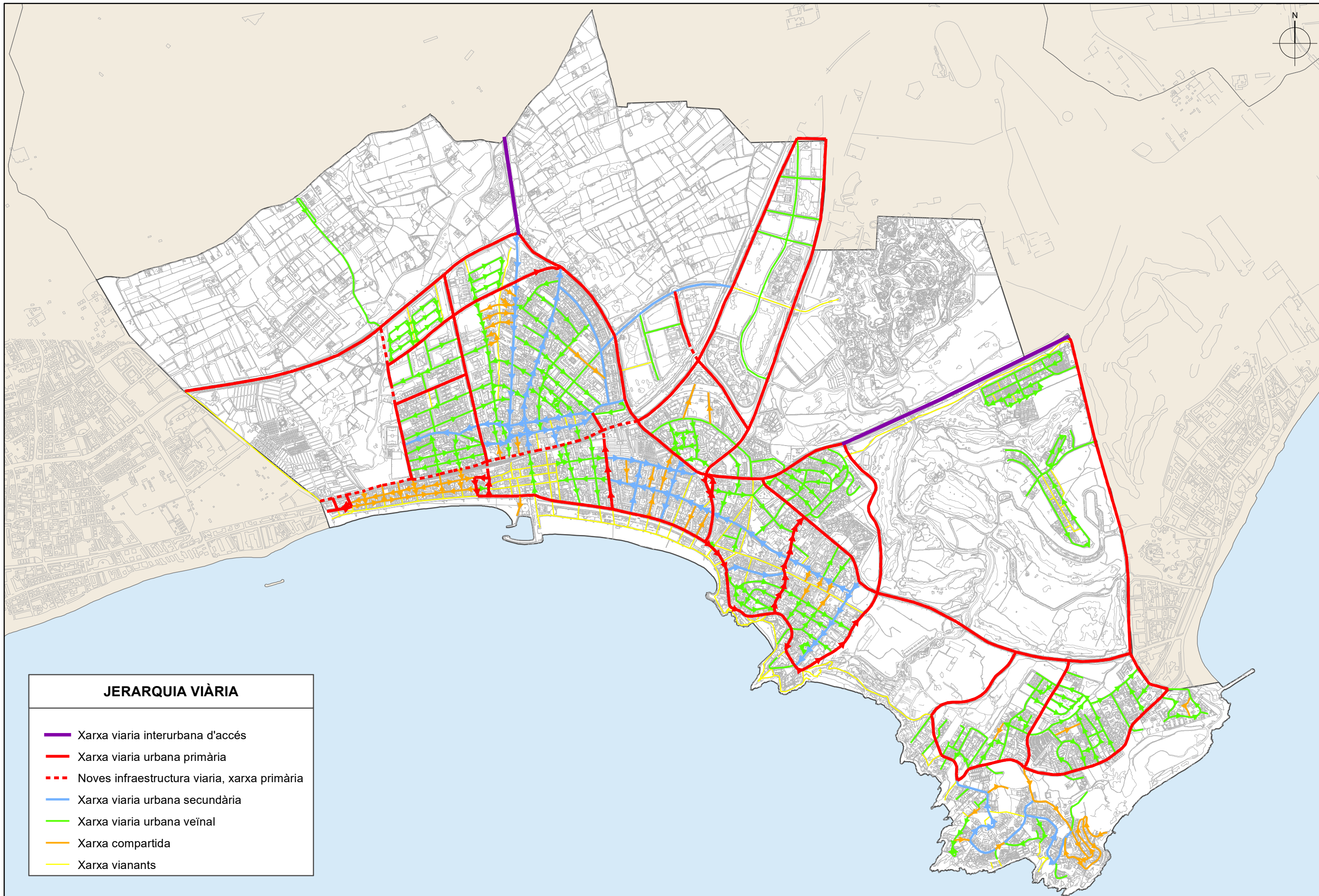
-  Proposta parades de bus urbà
-  Salou 1 - Camí de ferro
-  Salou 2 - Passeig Marítim
-  Salou 2 - A demanda
-  Radi d'influència parades urbanes (250 m)



LLEGENDA

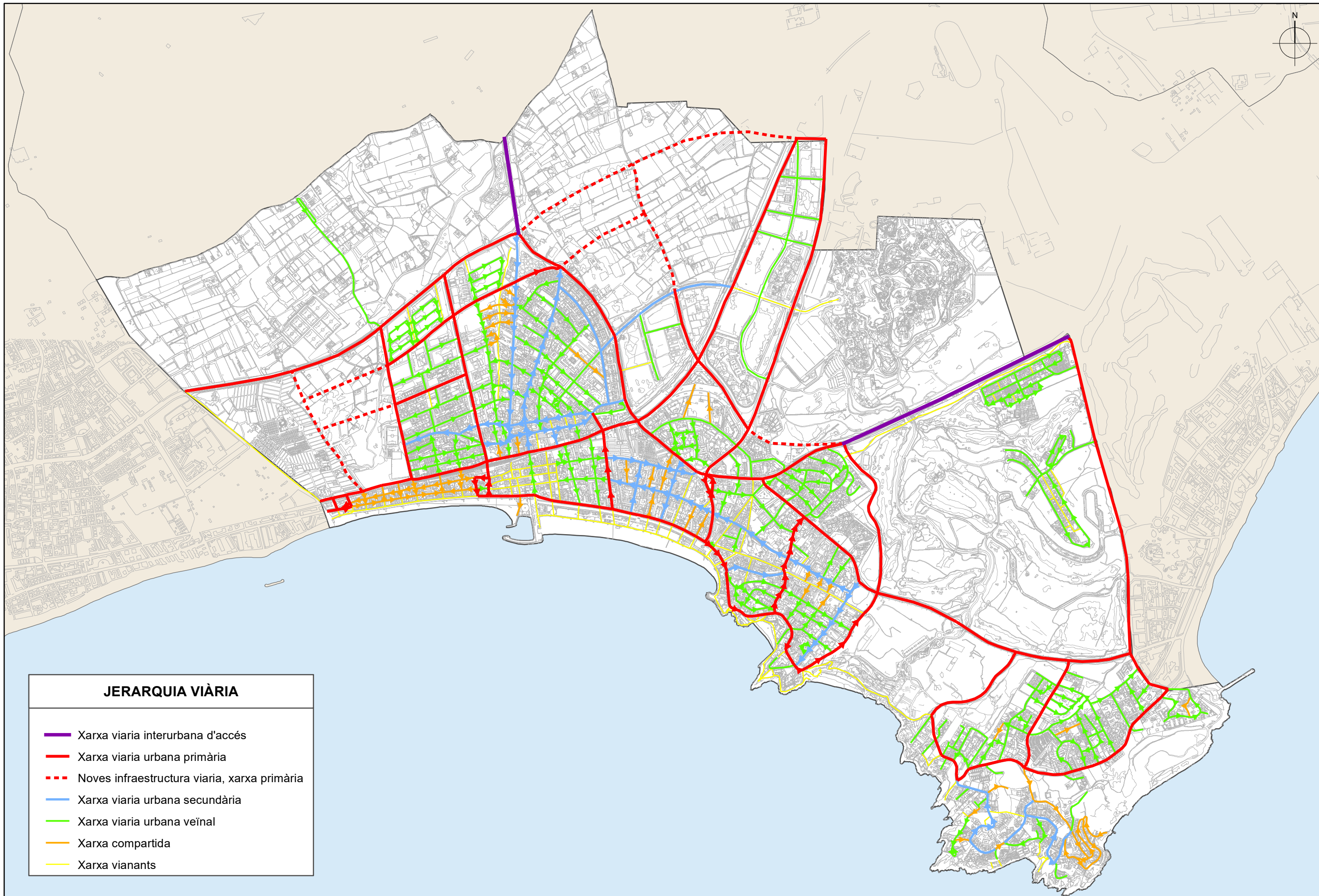
- Interurbà
- Parada Interurbà
- Radi d'influència parades interurbanes (500 m)





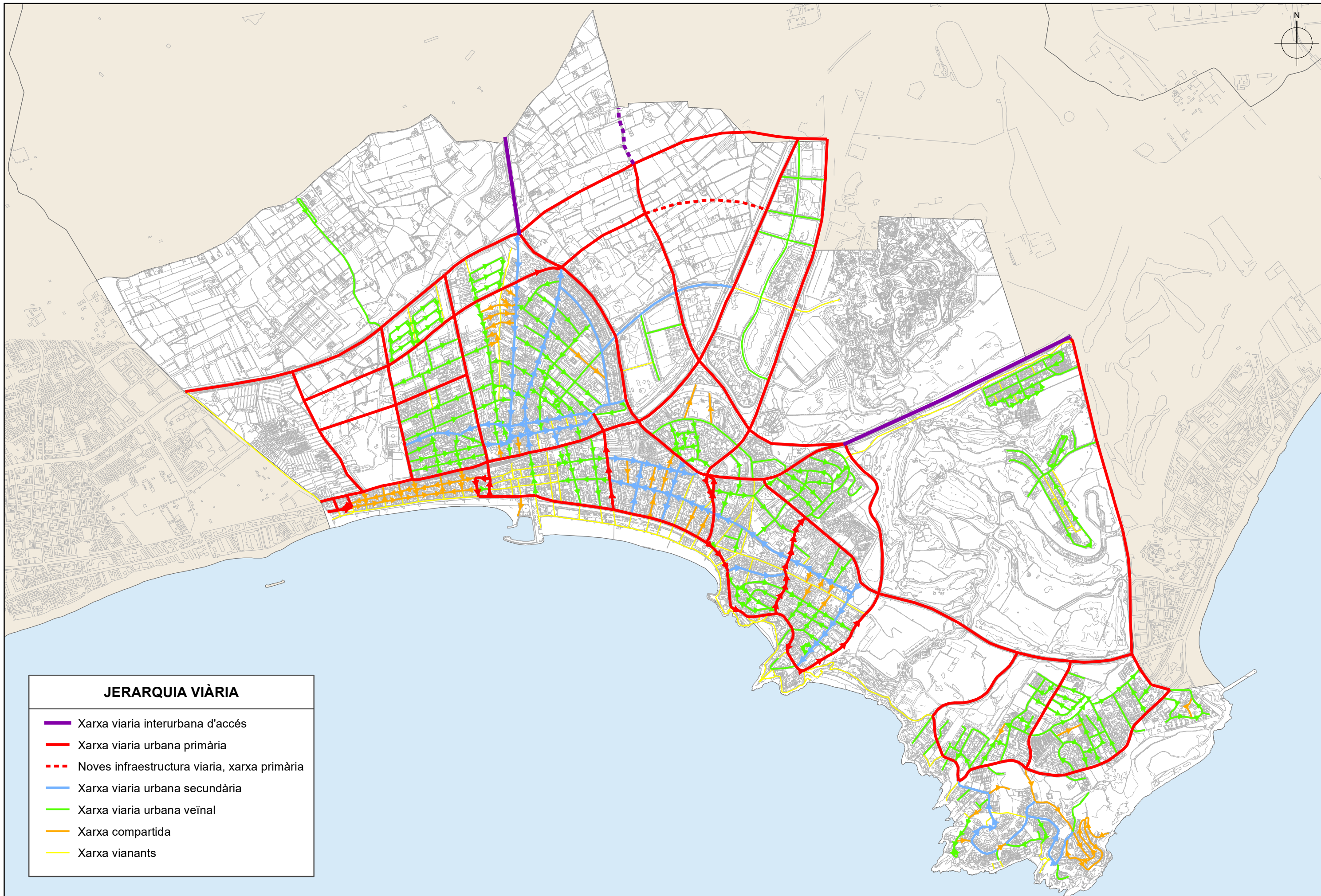
JERARQUIA VIÀRIA

- Xarxa viària interurbana d'accés
- Xarxa viària urbana primària
- - - Noves infraestructura viària, xarxa primària
- Xarxa viària urbana secundària
- Xarxa viària urbana veïnal
- Xarxa compartida
- Xarxa vianants



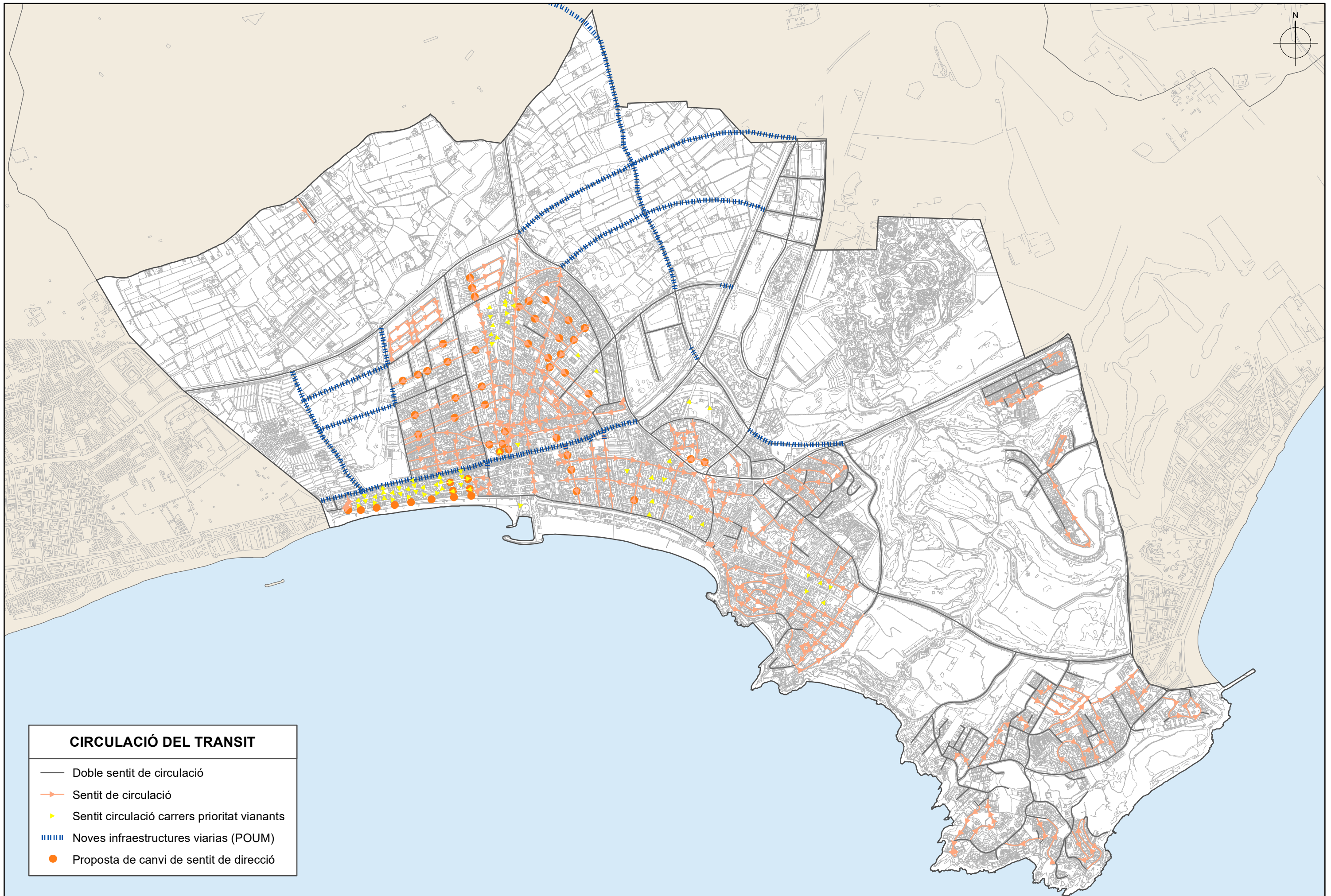
JERARQUIA VIÀRIA

- Xarxa viària interurbana d'accés
- Xarxa viària urbana primària
- - - Noves infraestructura viària, xarxa primària
- Xarxa viària urbana secundària
- Xarxa viària urbana veïnal
- Xarxa compartida
- Xarxa vianants

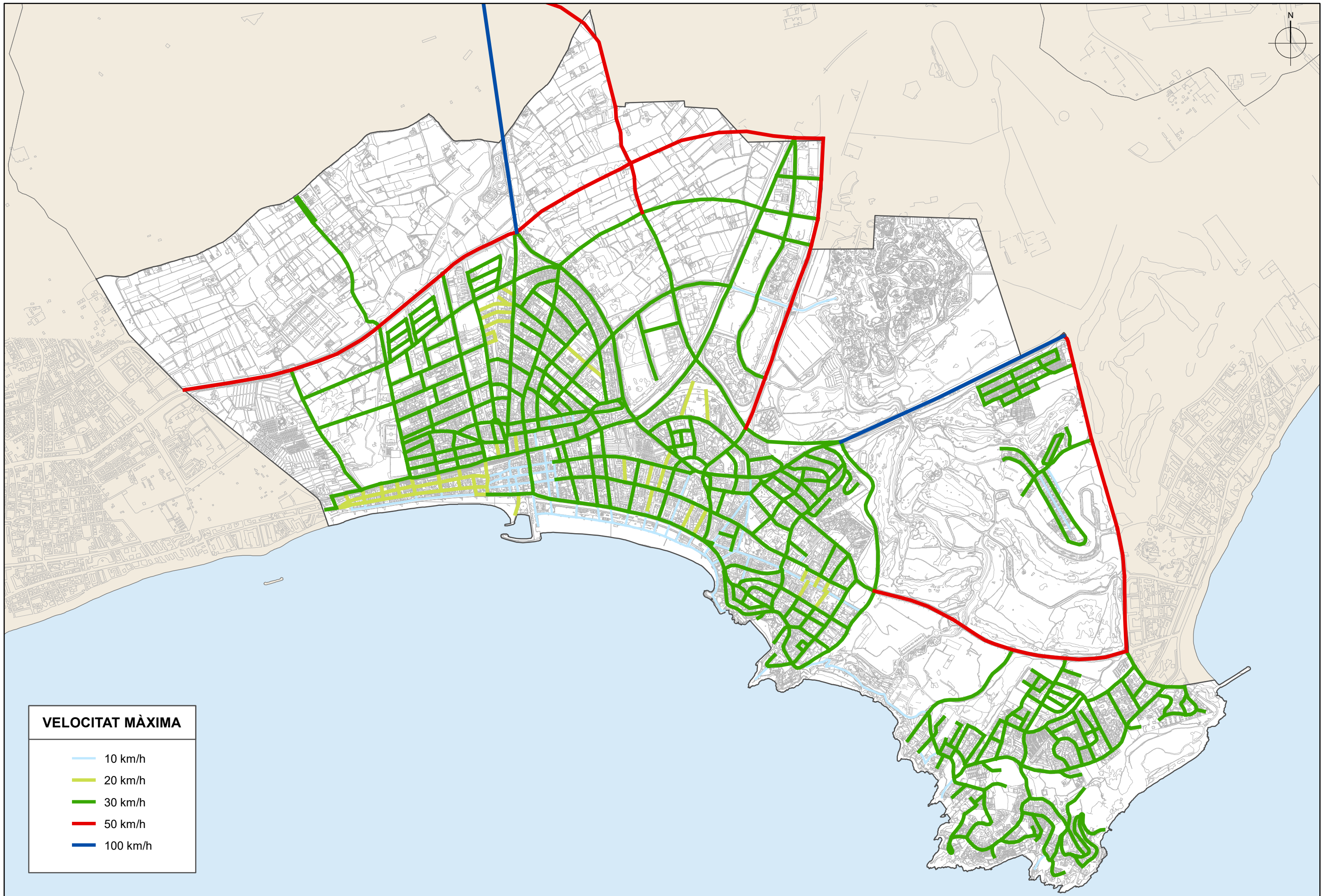


JERARQUIA VIÀRIA

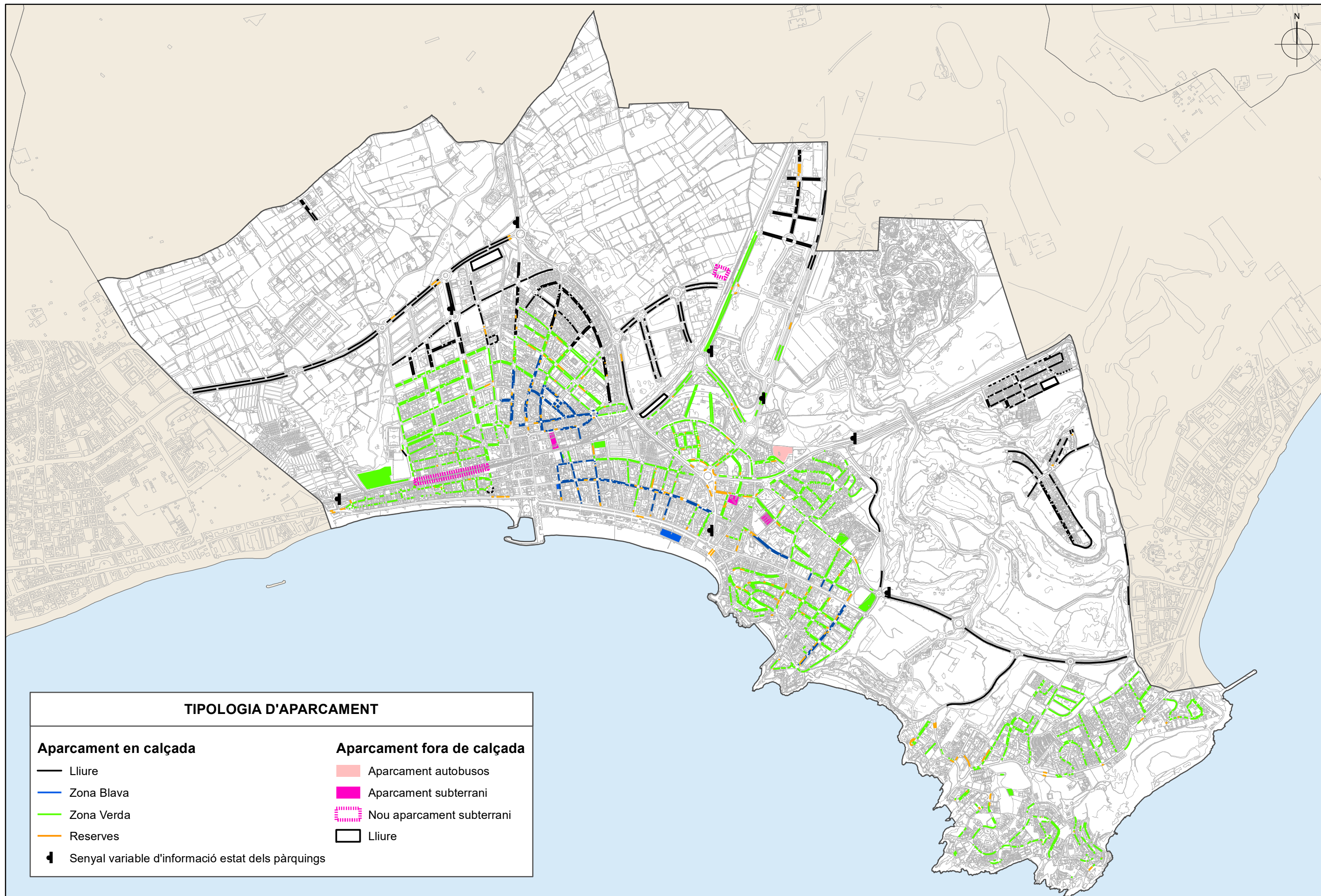
- Xarxa viària interurbana d'accés
- Xarxa viària urbana primària
- - - Noves infraestructura viària, xarxa primària
- Xarxa viària urbana secundària
- Xarxa viària urbana veïnal
- Xarxa compartida
- Xarxa vianants



CIRCULACIÓ DEL TRANSIT	
—	Doble sentit de circulació
→	Sentit de circulació
▶	Sentit circulació carrers prioritat vianants
	Noves infraestructures viaries (POUM)
●	Proposta de canvi de sentit de direcció



VELOCITAT MÀXIMA	
	10 km/h
	20 km/h
	30 km/h
	50 km/h
	100 km/h



TIPOLOGIA D'APARCAMENT

Aparcament en calçada

- Lliure
- Zona Blava
- Zona Verda
- Reserves
- ▬ Senyal variable d'informació estat dels pàrquings

Aparcament fora de calçada

- ▭ Aparcament autobusos
- ▭ Aparcament subterrani
- ▭ Nou aparcament subterrani
- ▭ Lliure