

Torre Vella

Exposició:

De l'11 de novembre al 10 de desembre de 2016

Horari:

De dilluns a dissabte, de 18 a 20 hores  
Diumenges i festius, tancat



AJUNTAMENT DE SALOU  
Regidoria de Cultura



# Jardines Imaginarios

Ana Pomar. Obra sobre papel

Primavera. Monotípia. Fragmento

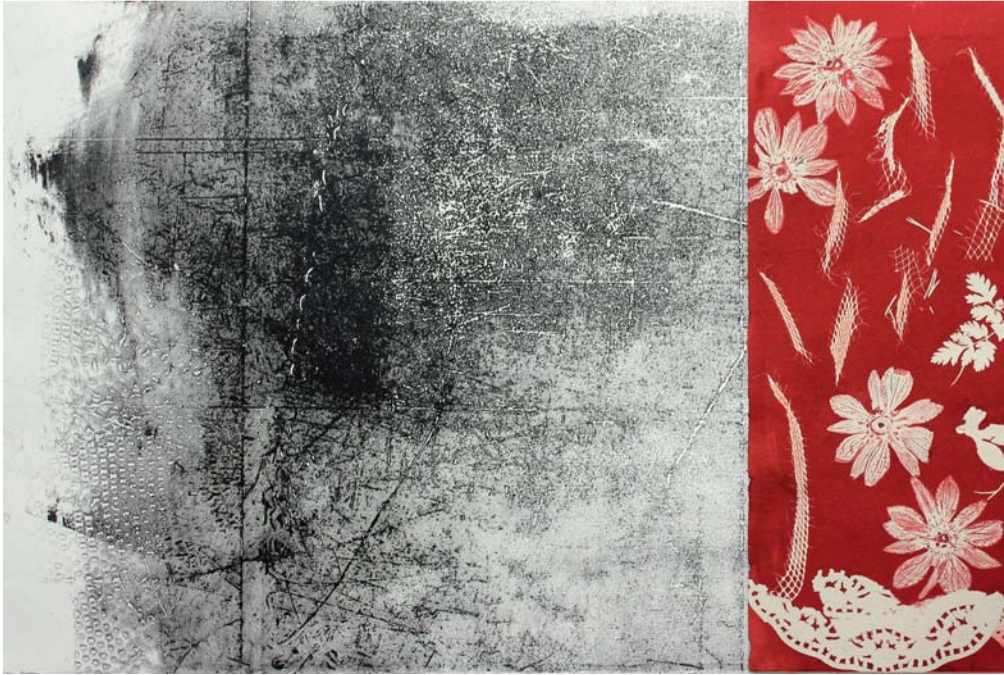
# Jardines Imaginarios

## Ana Pomar. Obra sobre papel

Edita: Ajuntament de Salou · Regidoria de Cultura  
Imprimeix: Impremta Dopigraf  
Novembre 2016



**S/T** 2011  
Monotipia. 38,5 x 28 cm



**Díptico rojo y gris / 2016**  
Aguafuerte y monotipia. 41,5 x 27,5 cm



**Celebración / 2015**  
Monotipia. 70,5 x 49 cm



**Pere Granados Carrillo**  
Alcalde de Salou



**M. José Rodríguez Andrades**  
Regidora de Cultura

La Torre Vella tanca la temporada d'exposicions d'art contemporani 2016 amb aquesta interessant i atractiva mostra d'Ana Pomar. Les seves delicades obres, monotips, una tècnica que ella domina a la perfecció i que ofereix infinites possibilitats plàstiques, són un molt bon punt i seguit en la programació de la sala.

Poder admirar les petites i subtils peces d'Ana Pomar és tot un goig. Per poc que ens aturem davant cada obra i amb una mica d'imaginació fins i tot podem intuir com l'artista ha conformat cada peça barrejant diversos motius, jugant amb el cromatisme i la utilització dels materials més diversos. Tot plegat un compendi de sensibilitat que l'autora ens ofereix en aquesta exposició i que ens plau posar a l'abast de tots els amants de l'art i fidels seguidors de la programació d'aquestes sales de la Torre Vella.

Així doncs, admireu aquesta mostra amb ulls ben oberts i disposats a deixar-vos captivar per la bellesa. De ben segur que no us defraudarà.

## Ana Pomar

Zaragoza, 1973

Licenciada en Bellas Artes por la Universidad de Barcelona. Especialidad de pintura. 1996. Profesora de dibujo en educación secundaria.

### EXPOSICIONES Y OTROS

3r premio. Exposición colectiva "XL Salón anual de arte". Reial Cercle Artístic. Barcelona, 2012

Artista seleccionada para la exposición colectiva Reial Cercle Artístic Madrid- Barcelona "Art Sobre Paper", 2013

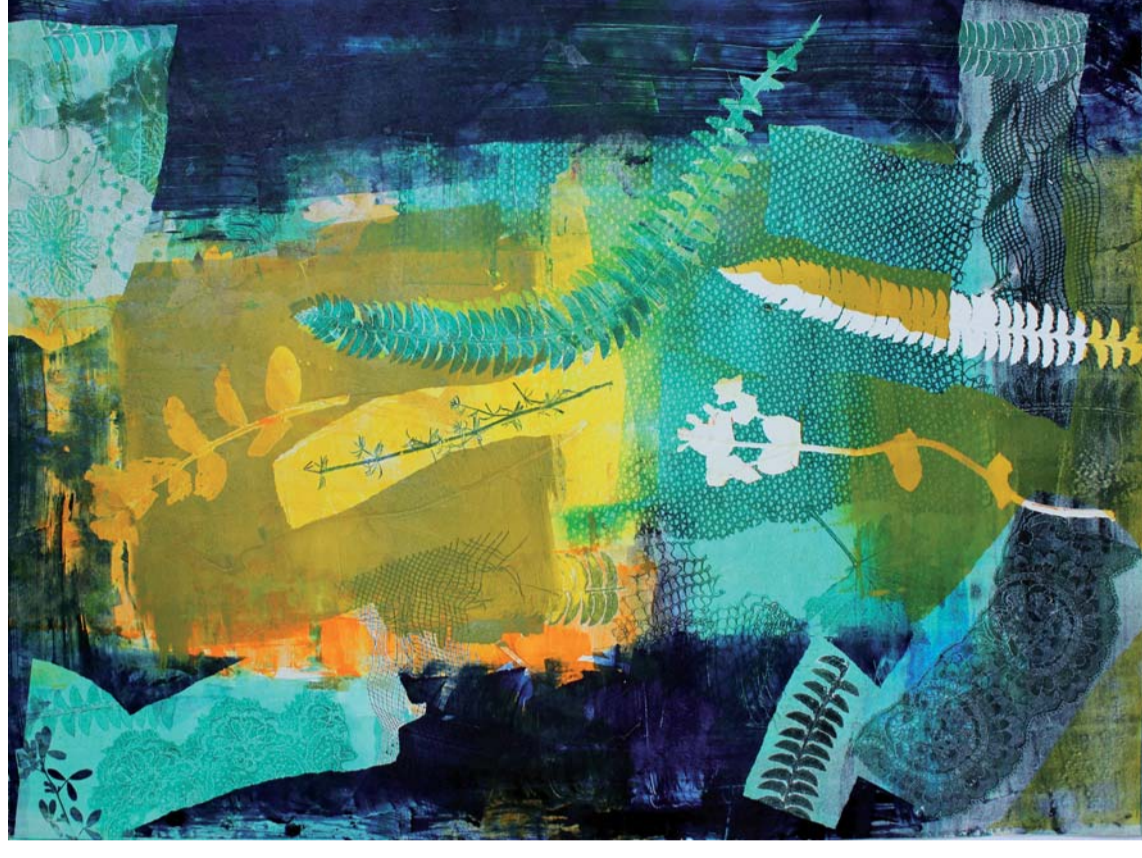
Exposición colectiva "Colectiva de grabadores de los círculos de Madrid y Barcelona" Betanzos (Coruña). 2013

Exposición colectiva "Cuatro Miradas: Sonia Pulido, Teresa Masete, Dulce Rodríguez y Ana Pomar" Galería: La Maravilla. Huesca, 2013

Exposición colectiva "XL Salón anual de arte". Reial Cercle Artístic. Barcelona, 2013

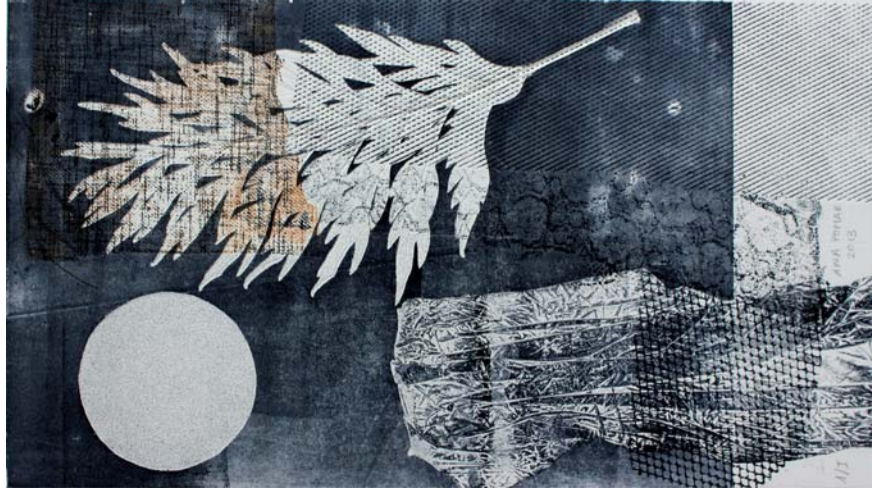
Colaboración: cinco grabados a modo de ilustraciones para la revista Pirineos nº 9. Revista de la Consejería de Educación de la Embajada de España en Andorra – Año de edición: 2013

Colaboración: artículo "Ana Pomar, obra gráfica" revista Pirineos nº 10. Revista de la Consejería de Educación de la Embajada de España en Andorra – Año de edición: 2014



**Jardín esmeralda y dorado**  
2015

Monotipia. 74,5 x 58 cm



**Papel, árbol y luna llena**  
2013

Monotipia 35 x 19,5 cm



**Mediterráneo** / 2014  
Técnica mixta. 56 x 38 cm



**Ondas, cuerdas, mar** / 2016  
Monotipia. 56 x 38 cm

Exposición colectiva XL Salón anual de arte Sala "El Celler de Can Carrerçà" Martorelles (Barcelona) 2014

Artista seleccionada para la exposición colectiva "Art Sobre Paper": Real Círculo, Barcelona. Sala del Taller de Artistas del Círculo de bellas Artes, Madrid. 2014

Exposición individual "Ana Pomar, *monotipos- Artistas próximos 2014*" INS Jaume I. Salou (Tarragona). 2014

Colaboración: revista digital "Nuits et Noirs-Magazine" números 1 y 2. RAW FIORI\M\S. Holanda 2013-2014

Artista seleccionada con dos obras para la exposición del "IX concurso de *Expresión Plástica convocado por la Fundación Ramón J Sender y el centro UNED*". Barbastro (Huesca) 2014

2º premio "XLIII *Salón anual de arte*" Real Círculo Artístico- Instituto barcelonés de arte. 2014

Exposición colectiva "XLIV *Salón anual de arte*": Reial Cercle Artistic. Barcelona, 2015

Exposición colectiva "5 grabadoras: *Sonia Pulido, Teresa Masete, Dulce Rodríguez, Vicky de Sus y Ana Pomar*" programada como exposición itinerante de la Diputación de Huesca. Ayuntamientos: Valle de Hecho, Jaca, Monzón, Barbastro, Sabiñánigo, Albelda, Ayerbe, Sariñena. (Huesca) 2014-2015-2016

Exposición colectiva "Real Círculo Artístico de Barcelona. *Colectiva de pintura*" Castell-playa de Aro (Girona) 2015

Artista seleccionada en el "Miniprint *Internacional de Cadaqués*" 2013, 2014, 2016

[www. anapomar.com](http://www.anapomar.com)





**Mayo gris / 2014**  
Monotipia y acuarela. Detalle

El monotipo es una técnica que está entre el grabado y la pintura. No se realiza edición, por tanto el resultado es una estampa única. Los objetos se graban directamente mediante una prensa o tórculo. Permite experimentar con diferentes planchas, colores, materiales y texturas. Durante el proceso de trabajo puede hacerse cualquier intervención, como volver a estampar, collage, o hacer retoques de color con acuarela.

Taller de estampación: Taller de grabado del Real círculo artístico de Barcelona.



**Viento / 2014**  
Monotipia. 74,5 x 58 cm



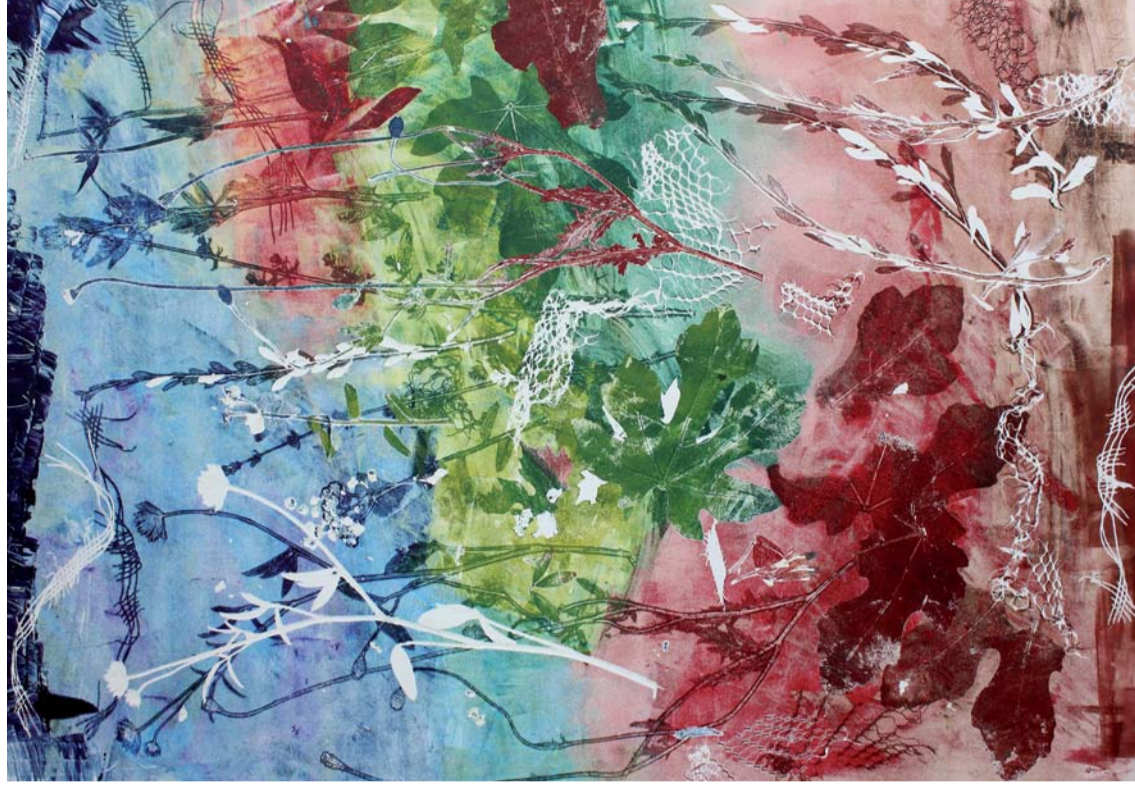
**Incendio** / 2016  
Monotipia y acuarela. 44,5 x 35,5 cm



**Entropia** / 2013  
Monotipia. 49,5 x 35,5 cm



**Jardín imaginario** / 2016  
Monotipia y acuarela. 74,5 x 58 cm



**Vendimia** / 2015  
Monotipia. 70,5 x 49 cm





**Paisaje nocturno / 2013**  
Monotipia. 65 x 46 cm



**Primavera / 2014**  
Monotipia. 74,5 x 58 cm