



12a EXPOSICIÓ D'ARTISTES LOCALS 2013

Edita: Ajuntament de Salou
Regidoria de Cultura

Impremta:
Arts Gràfiques Saragossa, s.l.

S A L U T A C I Ó



Pere Granados
Alcalde de Salou



M. José Rodríguez
Regidora de Cultura

L'exhibició del talent dels artistes locals es pot veure en aquesta nova exposició que acull la Torre Vella per dotzè any consecutiu. El nostre objectiu és oferir un espai anual dedicat a les arts plàstiques locals, tot donant a conèixer obres i autors que tenen Salou com a lloc de residència i inspiració. Això fa que s'hagi consolidat aquesta mostra que constata l'arrelament a casa nostra d'un ampli ventall de firmes, que conreen la pintura en les seves múltiples vessants. És important remarcar que autors amb una llarga i reconeguda trajectòria pictòrica participen en aquesta exposició al costat d'altres més novells, afavorint així el sempre enriquidor diàleg de l'art.

La Festa Major d'Hivern és un marc incomparable per realitzar exposicions d'aquest tipus ja que el dinamisme cultural i festiu arriba al seu punt àlgid . Volem potenciar la creació artística dins de la nostra pròpia ciutat i donar-la a conèixer ja que és tot un plaer visual. La Mostra d'enguany ens fa sentir molt satisfets, per una banda per la gran participació, i per una altra, perquè en les obres es reflecteixen plantejaments artístics i humans molt diferents i d'una tècnica extraordinària.

Us encoratgem a descobrir la bellesa que han plasmat els artistes locals en aquesta nova exhibició del seu talent.

Gaudiu-ne i que tingueu una bona Festa Major!

A N A T I Ñ E N A



"Dona" - 34x25 - Tècnica: papier mache, fusta, metall, tempera.

CARMEN ALQUÉZAR



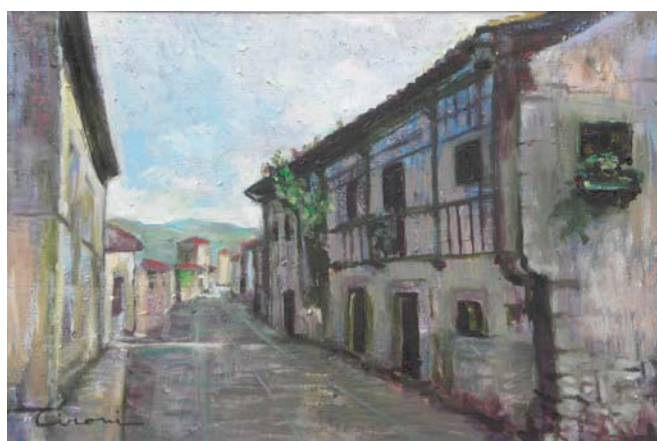
"Retrat" - 46x38 - Tècnica: a l'oli
"Retrat" - 30x30 - Tècnica: a l'oli

DAVID BRANCHAT



"Terra de llibertat" - 130x97 - Tècnica: mixta

ESTHER TIRONI



"La chica del calcetín" - 39x49 - Tècnica: llapis
"Santillana del mar" - 38x58 - Tècnica: a l'oli

FRANCESC LARA



"Guernica" - 16x31 - Tècnica: bronze
"Saxo d'or" - 50x38 - Tècnica: bronze

FRANCESC PEDROL



"Barca en reposo" - 30x40 - Tècnica: a l'oli
"Port de la Selva" - 38x46 - Tècnica: a l'oli

FRANCISCA DE CASTRO



"Ola en reposo" - 70x150 - Tècnica: a l'oli
"Pulpa pariendo" - 73x91 - Tècnica: a l'oli

GUADALUPE DE LA CRUZ



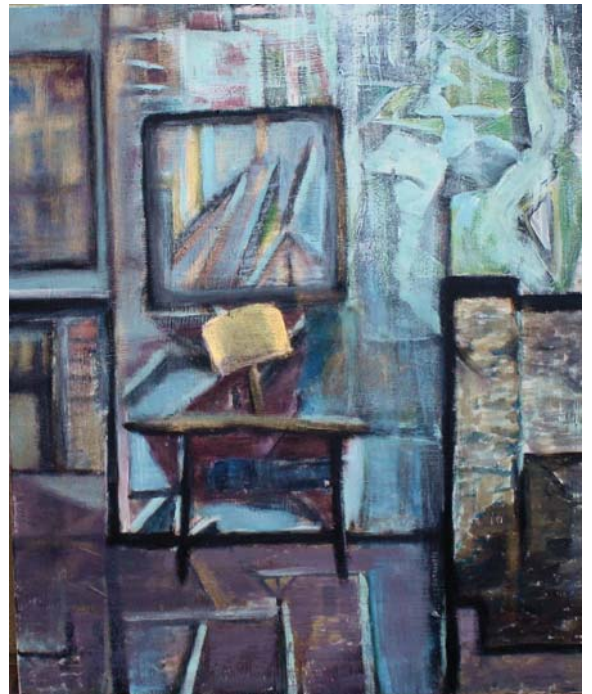
"La visión" - 80x80 - Tècnica: a l'oli
"Agua de vida" - 65x65 - Tècnica: a l'oli

JOEL CORTS SERNA



"Bosc encantat" - 50x70 - Tècnica: oli s/tela
"Habitants del bosc" - 60x40 - Tècnica: oli s/tela

J O R G E F E R R E Z U E L O



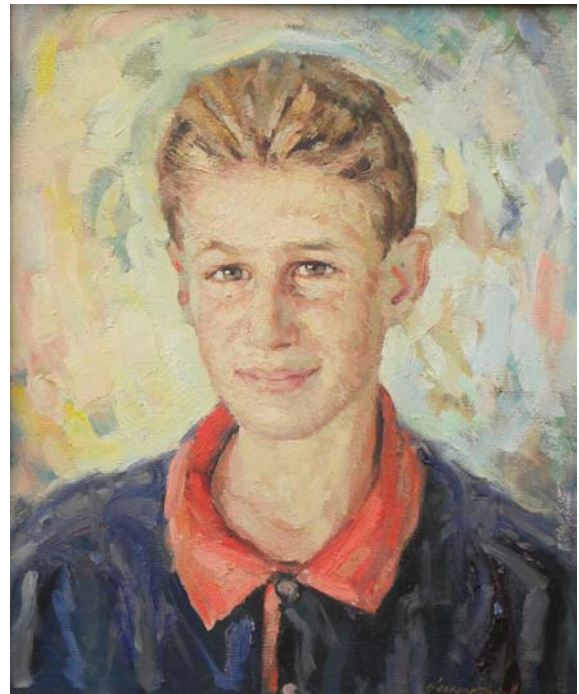
"El barco" - 70x100 - Tècnica: acrílic s/tela
"El rincón de los sueños" - 65x54 - Tècnica: acrílic s/lleñç

LLORENÇ CERVELLÓ



"Arbreda" - 81x116 - Tècnica: a l'oli
"La tardor" - 81x116 - Tècnica: a l'oli

L U I S H E R R A N Z



"Retrat" - 45x37 - Tècnica: a l'oli
"Retrat" - 45x37 - Tècnica: a l'oli

M A R I A D E L A P A Z J U L I



"Disnidad" - 64x53 - Tècnica: a l'oli
"Retrato" - 45x53 - Tècnica: llapis i carbó

M A R I A J E S Ú S A N D R E U



"Lilium rosa" - 81x65 - Tècnica: oli a l'aigua
"Bugaemvillea" - 73x60 - Tècnica: oli a l'aigua

M A U



"L'Antartida" - 70x100 - Tècnica: mixta
"Somiador" - 100x70 - Tècnica: mixta

MERCÈ GONZÁLEZ GUILÀ



"Inici" - 60x60 - Tècnica: mixta amb sorra de la platja de Salou
"Paleta"

MICKAEL ROMANCHUK



"Doble vida" - 60x72 - Tècnica: oli s/lleñç
"Tres destinos" - 45x60 - Tècnica: oli s/lleñç

MONTSE BRUN



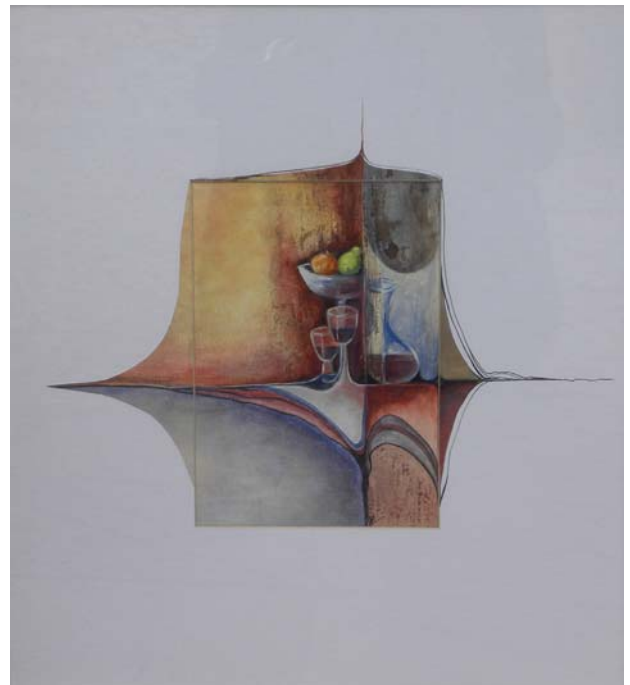
"La provence" - 180x120 - Tècnica: acrílic s/tela

MYRIAM ARNOLD



"Auto retrat" - 58x46 - Tècnica: mixta
"Touch me" - 120x80 - Tècnica: mixta

PAQUITA CONTRA



"Bodegó lliure" - 42x38 - Tècnica: a l'oli
"Bodegó lliure" - 42x38 - Tècnica: a l'oli

RICARD MOSEGUI



"Cap al vespre de Port Aventura de Salou" - 30x90 - Tècnica: a l'oli
"Noia Camboyana" - 73x53 - Tècnica: a l'oli

ROBERTO CABALLERO



"Clade creek mill" - 50x70 - Tècnica: acrílic s/tela

ROMAN ROMANCHUK



"I d'Il llàgrimes" - 68x49 - Tècnica: oli s/llenç

R O S E R R O V I R A



"Combustión" - 130x97 - Tècnica: mixta

R O S Y R O D G O N



"Combustión" - 130x97 - Tècnica: mixta

V I C T O R M A R C E L I A N O
M E R C A D O D U R A N T E



"Electro" - 70x50 - Tècnica: mixta

Del 1 de febrer al 2 de març de 2013

