



LA MÀGIA DEL COLLAGE

FUENCISLA FRANCÉS MARIONA BRINES



die...
n, daß es sich um...
ar bei kleinen Ver...
gen und Schwinde...
kerten immer noch...
sehr aufmerksam und...
re sich nicht zu beschnützel...
re heraus; sie hingen wie damals...
...hler...



Pere Granados Carrilo
Alcalde de Salou



M. José Rodríguez Andrades
Regidora de Cultura

La Torre Vella acull per primer cop i amb gran satisfacció les obres de Fuencisla Francés i Mariona Brines, dues dones artistes residents a la ciutat de València, que compten amb una brillant trajectòria tant a l'estat espanyol com a Europa.

Si observem les obres d'aquestes artistes de dues generacions diferents, ens adonem de seguida que dominen la tècnica del collage amb una delicadesa, sensibilitat i una perfecció inusual, conseqüència del fet que l'han adoptat com a llenguatge propi i d'expressió personal. Cadascuna de les obres, fidels al propi estil de la autora, permeten un diàleg basat en el llenguatge dels retalls de paper, on es contraposa la construcció de transparències i superposicions de Mariona Brines amb l'esclat de fragments en expansió dels quadres de Fuencisla Francés.

Ens plau oferir al públic assidu de la Torre Vella aquesta exposició de collage, una exposició que ens mostra el suggerent i encisador món de retalls i símbols d'aquestes dues autores que aporten l'excel·lència i la mestria a un procediment tan poc comú.

EL COLLAGE: MÀGIA, CONCEPTE I EXPERIMENTACIÓ.

Loida de Vargas,
comissària de l'exposició

Contràriament a la primera idea que ens pot venir al cap, la tècnica del collage, a la que Picasso va conferir un estatus propi, va molt més enllà de retallar i enganxar papers. Es tracta no solament d'una activitat manual sinó també mental a la que ambdues artistes han arribat a través de la pintura i l'experimentació constant. En el collage han trobat un procediment amb un encís especial que sorgeix tant del propi procés com del resultat, sempre imprevis. És com un joc de màgia que involucra tant allò conscient com l'inconscient, on les formes van sorgint, apareixen i desapareixen, tot barrejant en la percepció de l'espectador, el que veu i el que imagina.

La deconstrucció y la fragmentació son els trets identitaris de Fuencisla Francés. En els seus collages, formats per multitud de diminuts papers esquinçats, representa formes i espais en expansió. La massa de fragments neix d'un nucli

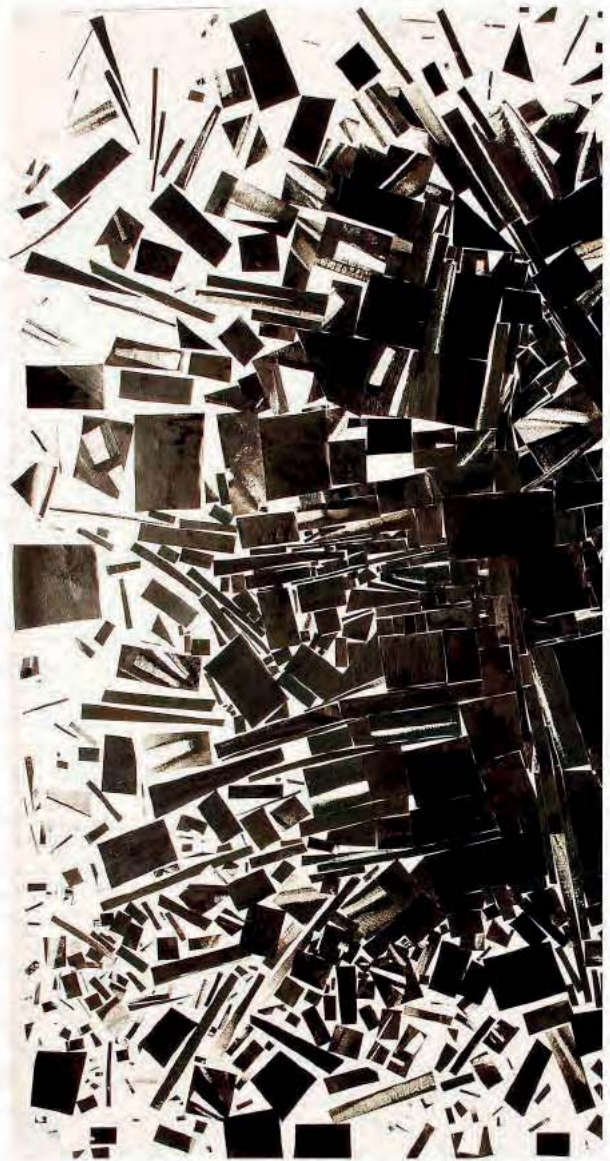
central prou compacte, a partir del qual s'expandeix envaint els suports que d'alguna manera intenten contenir-los, de vegades sense èxit. En efecte, en el procés d'alliberament que comporta el procés creatiu, l'energia continguda en ocasions es desborda i s'estén fora dels límits del bastidor, per les parets de la sala, i es tradueix en un resultat de gran força i dinamisme. En altres ocasions l'expansió dels fragments de paper ocupa l'espai en instal·lacions tridimensionals de grans dimensions que juguen amb l'espai i el so.

El treball creatiu de Mariona Brines li permet col·leccionar records. En la superfície dels seus treballs conviuen paraules i símbols, formes geomètriques i biomòrfiques en un joc de transparències que es solapen i es perden. Formes evanescents que la nostra ment és capaç de reconèixer -com astres i ocells- es barregen amb d'altres més difoses i abstractes. L'autora expressa tota una poètica de les

imatges que són metàfores d'una experiència vital. Les seves obres amaguen un significat íntim, encobert, ens parlen de relats efímers com el temps, la memòria, els somnis o la infància, tot endinsant als espectadors en el seu univers oníric ple de matisos, colors i textures.

Fuencisla Francés i Mariona Brines, cadascuna amb el seu particular *modus operandi*, estableixen en aquesta exposició, un singular diàleg conceptual entre representació i abstracció, entre construcció i deconstrucció, que demostra -més enllà de la quantitat inesgotable de recursos propis que han adquirit i desenvolupat al llarg de la seva trajectòria en el collage- la rotunda solidesa i qualitat del seu llenguatge artístic.

FUENCISLA FRANCÉS

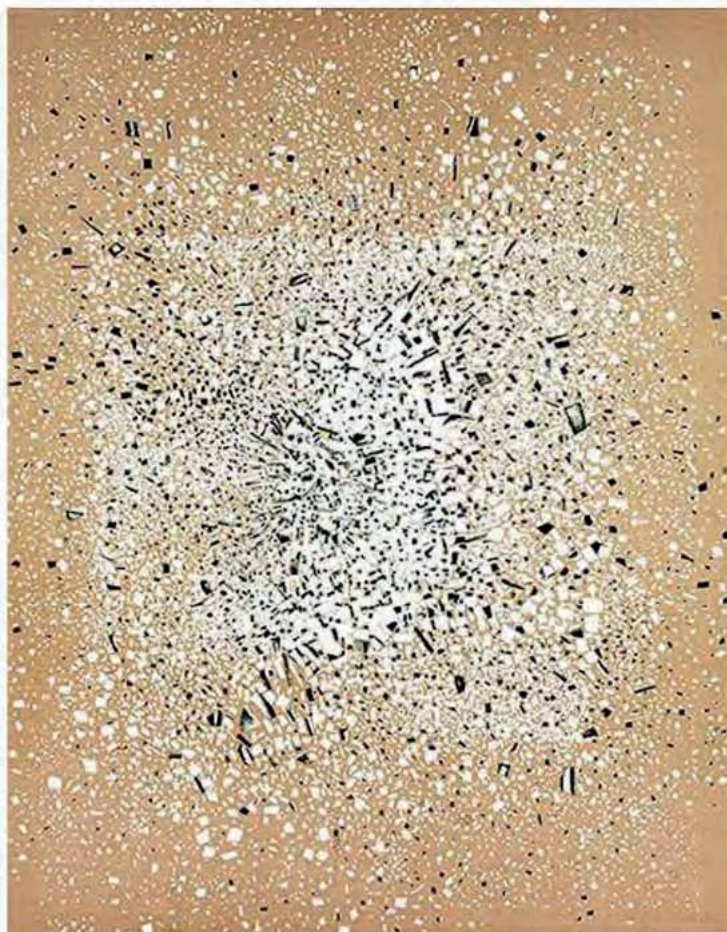


(detail)



Sense títol

2011
Collage oli sobre paper
108 x 94 cm



Sense títol

2012

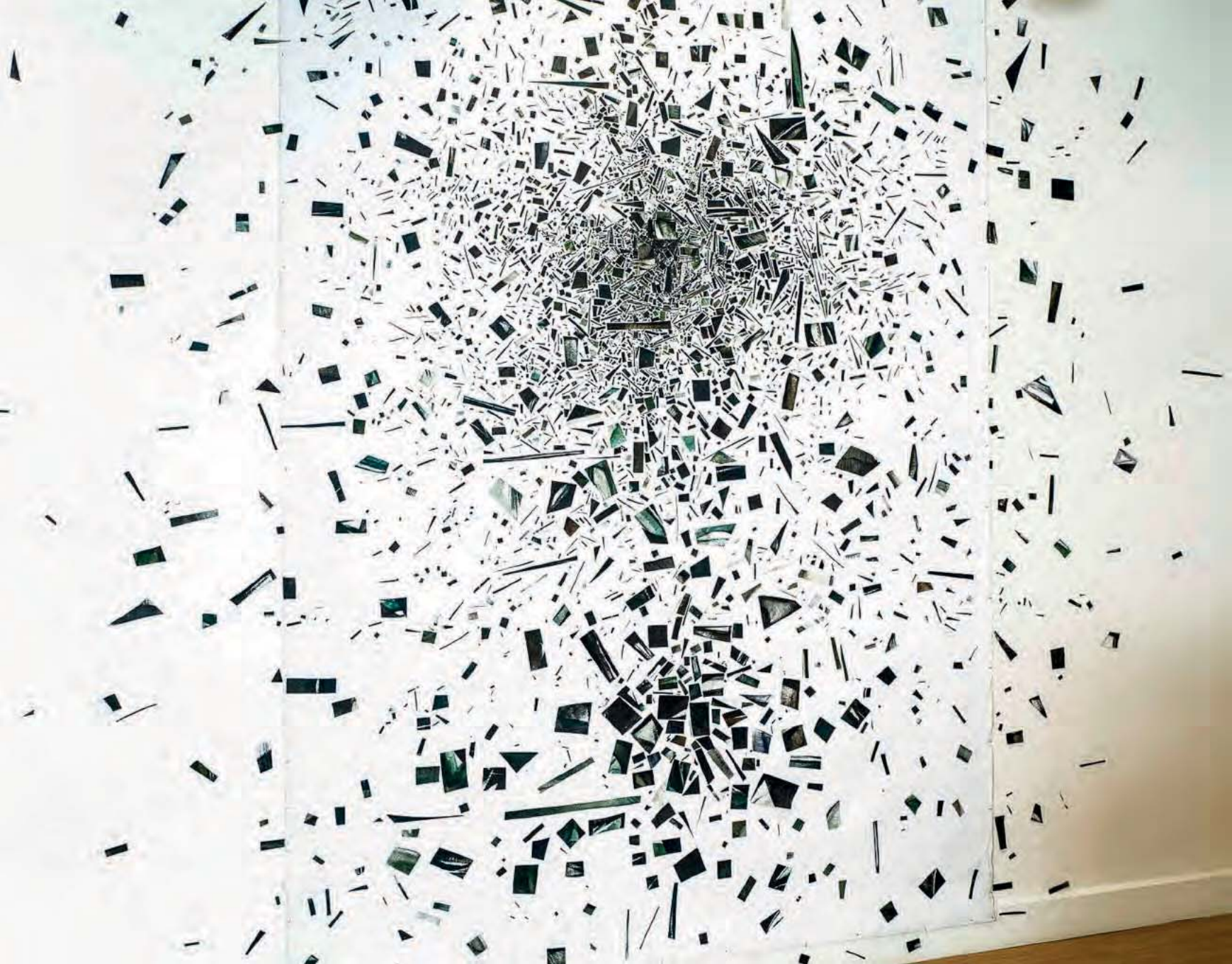
Collage oli sobre paper amb suport de tela
147 x 115 cm



Sense títol

2010

Collage oli sobre paper amb suport de tela
115 x 115 cm





S/T

2015-2017
Collage oli sobre tela sobre tela
365 x 210 cm



S/T

2015
Collage oli sobre paper
50 x 45 cm

S/T

2015
Collage oli sobre paper
50 x 45 cm



FUENCISLA FRANCÉS

Nascuda a Segòvia,

Intervé integrant-se en l'espai arquitectònic, amb el fragment pintat o peces de tela, fusta, cable, paper, fils... En molts casos el so és un element més presente des de 1986, amb col·laboracions de Llorenç Barber, Bartolomé Ferrando, Fátima Miranda, Pep Llopis, Leopoldo Amigo, Avelino Saavedra...

EXPOSICIONS INDIVIDUALS I INSTAL·LACIONS

- 1976 Sala Cite. Valencia. / Sala Torreón de Lozoya. Segovia.
- 1977 Galería-Librería Antonio Machado. Madrid.
- 1978-79 Galería Sala Tretze. València.
- 1981 Arteder'81, 1ª Feria de Arte Contemporáneo. Bilbao.
- 1982 Galería Charpa. Gandía, Valencia. / Sala Torre I. Ajuntament de Torrent, València.
- 1983 Centro Cultural de Ibercaja. Teruel (montaje).
- 1986 Sala Nova. Ajuntament de Alaquàs, València (instalación). / Sala Torre Nueva de Ibercaja. Zaragoza (instal.).
- 1988 Sala de Exposiciones de Ibercaja. Valencia (instalación).
- 1989 El Aljibe-El Alm.: Fun. César Manrique y Cabl. In.Can. Lanzarote (instal.)
Galería del Palau. (instalación).
- 1990 Galería La Casa del Siglo XV. Segovia (instalación).
- 1992 North Westminster Community. Jorn. Cult. Espñ. Ayt. de Londres (instal.)
Interart. Fer. A. Cont. Gal. 6 Feb. Val.
- 1996 Sala de Exposiciones de Ibercaja. Valencia (instalación).
Femenino, Plural. Consorci de Museus de la Comunitat Valenciana (instal.):
C. C. José Camarón. Segorbe
(Castellón). / Salón de Recepciones. Castellón. / Sala Juana Francés.
Alicante. / Casa Cult. Almussafes
(València). / C. C. La Mercè. Burriana (Castelló). / S. M. Antiguo
Mercado. Requena (Valencia).

- 1998 Nits d'Aielo i Art 1, Auditori d'Aielo de Malferit (València) (instalación).
Galería del Palau. València (instalación).
- 1999 SGAE, Sala Manuel de Falla. VIII Punto de Encuentro. Madrid (instalación).
- 2001 Círculo de Bellas Artes de M. Paralelo M. Madrid (instalación).
Galería del Palau. Valencia (instalación).
Centro Sardo Studi-Ricerche. Basilica S. Saturnino. Cerdeña. Italia (instalación).
- 2002 Encuent-Puebla S.Miguel, Ademúz (Acción, ob. efímera, escult. móvil, collage
pap., acc. Didác.e instal.inter.nat.)
- 2004 Club Diario Levante. Valencia (instalación) / Galería Claustro. Segovia (instalación).
- 2006 L'Almudí. Consell. Genertt. Valencia (instal.): Catal. R.d.I. Calle y
A.Blasco Carrascosa.
- 2007 Galería del Palau. Valencia (instalaciones).
- 2009 Octubre, Centre de Cultura Contemporànea. Nits d'Aielo i Art, Valencia (instalación).
- 2010 Casa de la Marquesa. Espai d'Art, anem, anem, festival, Gandia (València)
(instalación).
Supercuerdas, Institut Français Valencia (instalación).
- 2011 Tinglado 1 Tarragona [10} Poètiques del Fragment, (instalación).
- 2012 Casa Elizalde, Ayuntamiento Barcelona [10} Poètiques del Fragment, (instalación).
- 2013 Sala Pradillo, festival Nits en Madrid (instalación). / Centre Cultural
El Cant del Canto, La Canyada (Valencia)
Noche de Luna Llena 7, La Alameda, Ayuntamiento de Segovia (instalación).
Ciutat Vella Oberta, Fàbrica Dins de L'illa (Dentro de la manzana), Valencia
(instalaciones).
- 2014 La Alhóndiga, Ayt. Segovia (Recorrido: instalaciones: sonido Fátima Miranda y
B. Ferrando).
Festival Intramurs,. Fàbrica Dins de L'illa (Dentro de la manzana), Valencia.
- 2015 Chiesa di S. Marco, Castiglione, Catania, Italia
(instalación dialogo con Dino Mazzoleni).
Galería del Palau. Valencia (instalación dialogo con Dino Mazzoleni).
- 2016 Octubre, Centre de Cultura Contemporànea. Bosquejo, Valencia (instalación).

MARIONA BRINES

Une lettre de maman

2012

Acrílic i collage sobre tela sobre taula
(versió reduïda - 14 panells de 75 x 76 cm)
10 panells junts: 150 x 380 cm
+ 4 panells junts: 150 x 152 cm





Aleteo al amanecer

2013
Collage sobre tela
73 x 54 cm



Noche de verano en el campo

2013
Collage sobre tela
73 x 54 cm



Esperanza

2007
Collage sobre tela
100 x 81 cm



Mirada matinal

2006
Collage sobre taula
84 x 119 cm



Lluvia de luz de luna

2008
Collage sobre taula
130 x 150 cm



A orillas del lago

2008
Collage sobre cartulina / taula
68 x 48 cm



Recuerdos

2009
Collage sobre taula
84 x 119 cm



MARIONA BRINES

Nascuda a València,

Llicenciada en Diseny al 1986 a la "Hochschule für Gestaltung" d'Hamburg, Alemanya. Entre 1989 - 99 Directora Artística en diferents agències de publicitat d'Hamburg. De 1994 a 1999 participació en Tallers Multidisciplinaris Internacionals a Alemanya i Polònia.

2007 Mención de honor en la Biental de pintura de Quart de Poblet

2012 Seleccionada en el VII Premi Salou de Pintura.

EXPOSICIONS INDIVIDUALS

- | | |
|------|--|
| 2002 | Museo de la Ciudad. Valencia
"Malbriefe" Galería Fünf-Giebel-Haus, Friedrichstadt, Alemania. |
| 2003 | "Geister der Meere" Galería Art & Weise, Heide, Alemania. |
| 2004 | L'Estació, Centro de Arte. Denia, Alicante. |
| 2004 | "Ornamento & Abstracción" Palau de la Música. Valencia. |
| 2005 | "Paisajes Ingrávidos" AKKA Galería de Arte. Valencia.
"Imágenes Caleidoscópicas" Sporting Club Ruzafa.
"Constelaciones" Universidad Politécnica de Valencia. |
| 2007 | Colegio Alemán de Valencia. |
| 2008 | Estudio Pintor Bautista. Valencia.
Real Club Náutico de Valencia.
"Fata Morgana" Sala de Exposiciones Coll Alas. Gandía. |
| 2009 | "Collages" Casa de Cultura de Puçol. |
| 2011 | "Contrastes" Galería del Palau. Valencia. |
| 2014 | "Only two" Galería del Palau. Conjunta con el escultor Martí Rom. |

EXPOSICIONS COL·LECTIVES I FIRES (SELECCIÓ)

- 1997 Galería Rievert Tode. Berlín, Alemanya
- 1998 Paper Art – Atarazanas de Hamburgo. Alemanya.
- 1999 Ministerio de Vivienda y Urbanismo. Kiel, Alemanya.
- 2005 AKKA. Galería de Arte, Valencia.
- 2007 My 1st Gallery. Hamburgo, Alemanya.
- 2008 Murnau Art Gallery. Sevilla.
- 2010 FERIA ARTMADRID. Galería del Palau. Madrid.
(10) Poètiques del Fragment. Tinglado 1 Port de Tarragona.
- 2011 (10) Poètiques del Fragment. Galería Ara Art. Caldea, Andorra.
- 2012 FERIA ARTMADRID. Galería del Palau. Madrid
- 2013 "La Muralla invisible", Sala de la Muralla, Peñíscola. Castellón.
"Molts però ben avinguts", Galería del Palau, Valencia.
- 2014 "ARTMADRID. Feria de Arte Contemporáneo. Madrid.
"Mujeres en el Arte", Atarazanas. Valencia.
- 2014 - 2017 "Homenaje a Manuel Vázquez Montalbán" Instituto Cervantes.
Exposición itinerante: Frankfurt, Hamburgo, Munich, Toulouse,
Andorra, Sitges, Gijón, Barcelona.
- 2015 "Fragments", Fundación Frax. Alfaz del Pi. Alicante
- 2016 "Russafart" Exposición en el Taller Noema / Espai d'art y en Galería
Imprevisual. Valencia.
- 2017 "El ojo indiscreto", L' Estació, Centre d'art. Denia. Alicante.

Disseny: Loida de Vagas Medina

Edita: Ajuntament de Salou · Regidoria de Cultura

Imprimeix: Dopigraf

Març 2017

Torre Vella

Exposició

Del 17 de març al 22 d'Abril de 2017

Horari

De dilluns a dissabte, de 18 a 20h
Diumenges i festius, tancat



AJUNTAMENT DE SALOU
Regidoria de Cultura

