

d
o
l
o
r
s

m
a
n
r
u
b
i
a



In progress II



Pere Granados Carrillo
Alcalde de Salou



M. José Rodríguez Andrades
Regidora de Cultura

La Torre Vella acull per segona vegada i amb gran satisfacció les creacions de Dolors Manrubia, una artista que compta amb una brillant trajectòria i que en els darrers anys ha assolit un ampli ressó i projecció.

Física de formació, l'artista crea les seves obres amb el mitjà digital, a partir de programes específics, que en la seva combinació, li permeten crear espais irrealment onírics i on podem veure diversos estadis de profunditat i construcció. El seu art busca una experiència estètica, ben pròpia, aliena a conceptes, teories i corrents. Permet a l'espectador desconnectar, mentre ressegueix les línies i formes que construeixen les seves composicions coloristes i és convidat a endinsar-se en un joc de ritmes estètics.

La Dolors Manrubia, en aquesta exposició ens mostra un món suggerent i encisador on la pintura creada amb el procediment digital li permet mostrar la seva obra en diferents suports com són el paper, el llenç o la seda, un treball molt acurat i personal, que estem segurs que el públic de la Torre Vella sabrà apreciar.

In Progress II

Art digital

L'essencial de l'obra de Dolors Manrubia es troba en el camí i en la cerca. En algun moment pot semblar que el conjunt de les seves creacions té un cert aire de divagació, però l'artista sempre ha anteposat l'estudi i la recerca a l'explotació d'una fórmula.

El seu treball creatiu se centra en el camp de l'anàlisi formal. Busca compondre, igual que compon un músic, obres equilibrades en forma i color. El color és la base de la qual parteix tot el seu art i al seu voltant es configura l'estructura de les seves obres. No té predilecció per estils compositius fixos, creu que en l'orgànic es troba el geomètric i que a partir de la geometria es crea l'orgànic. L'abstracció i la figuració s'alternen creant espais interiors, onírics, una vegades recognoscibles i unes altres tan sol suggeridors. Ens sorprèn constantment la seva intuïció per expressar el que ella entén per bellesa, per transmetre emocions i la manera en com aconsegueix que els seus seguidors comparteixin el plaer d'aquestes cerques.

Coneixedora de l'àmbit tecnològic digital, el pas a les creacions pictòriques amb mitjans digitals ha estat una evolució natural per a l'artista. El que inicialment va començar sent un suport a la composició pictòrica en les tècniques tradicionals sobre llenç, ha acabat aconseguint una entitat pròpia, si bé no ha deixat mai de simultaniejar tots dos mitjans.

El 2015 va presentar *"In Progress"*, un projecte d'experimentació pictòrica en l'àmbit del mitjà digital i que recull una sèrie de línies obertes que exploren diferents possibilitats i que plasmen un moment determinat del procés. El conjunt de les obres està creat íntegrament amb mitjans digitals i reproduït sobre diferents suports com són el vídeo, el paper, el llenç i impressions 3D.

En *"In Progress II"*, presenta, al costat d'algunes obres exposades a *"In progress"*, els seus treballs més recents, on el procés evolutiu l'ha portat a buscar els punts d'unió entre art i disseny. L'art digital li dóna una llibertat plena a l'hora de triar el suport, i aquest al seu torn és el que marca la frontera, el que estableix aquesta dualitat. Dolors Manrubia ens sorprèn una vegada més amb la seva particular visió i metodologia de treball. En les seves creacions conviuen ara, al costat del paper i el llenç, les obres en seda. Un pas més que vol donar a la pintura un sentit més ampli.

"Art per portar" versus "art per penjar" estableixen un interessant diàleg que va més enllà de la funció decorativa de l'art i que deixa patent el mestratge i rigor que ha adquirit el seu llenguatge artístic.



Paisatge en grocs i verds

Sèrie Líquids
Seda natural
90x90 cm

Muntanyes fundents

Sèrie Líquids
Seda natural
90x90 cm





Ríus de lava

Sèrie Líquids
Seda natural
90x90 cm

Jardí misteriós

Sèrie Flora
Seda natural
90x90 cm





Sol entre els arbres

Sèrie Flora
Seda natural
90x90 cm



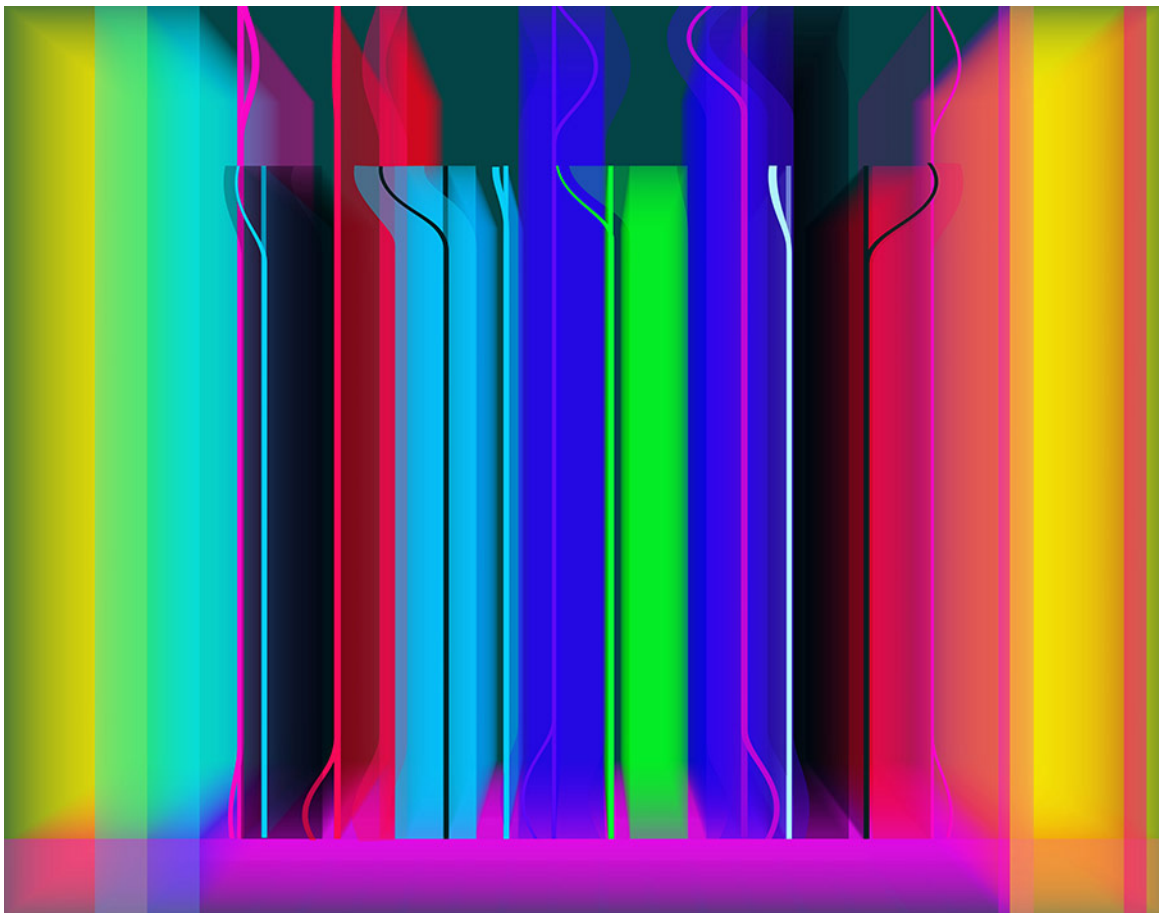
Nenúfars

Sèrie Flora
Seda natural
90x140 cm



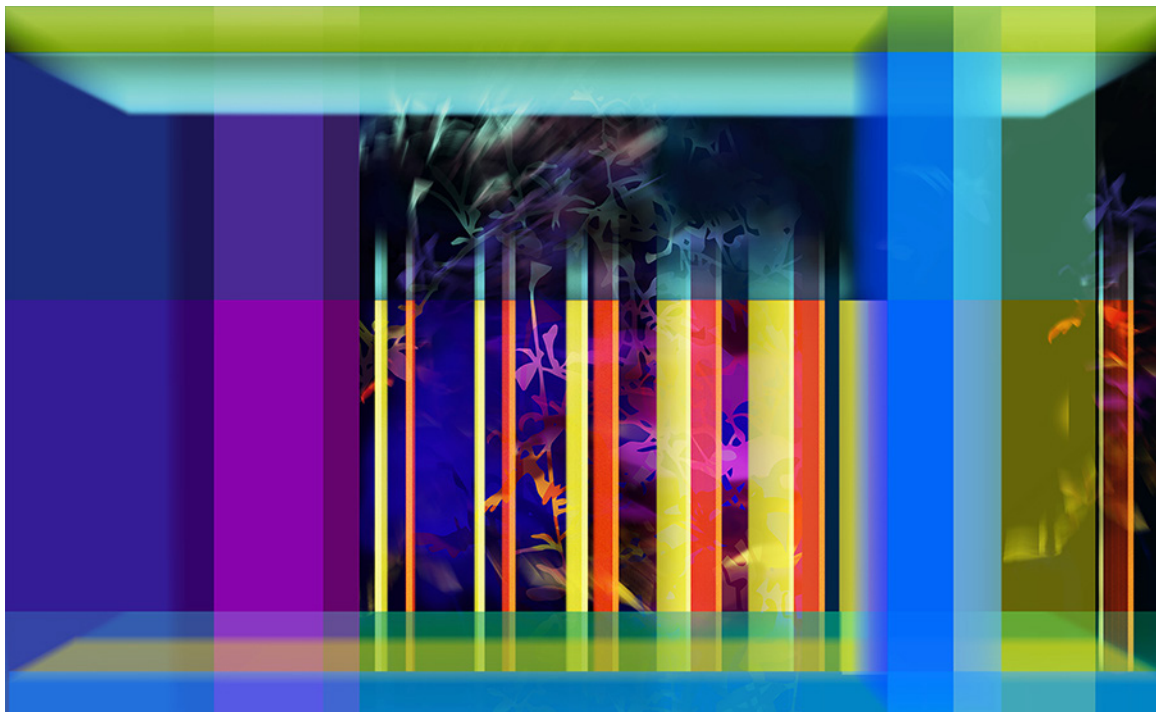
Africa 03

Sèrie Ètnics
Seda natural
90x140 cm



Win lin

Sèrie Windows
Impressió giclée sobre tela
114x146 cm

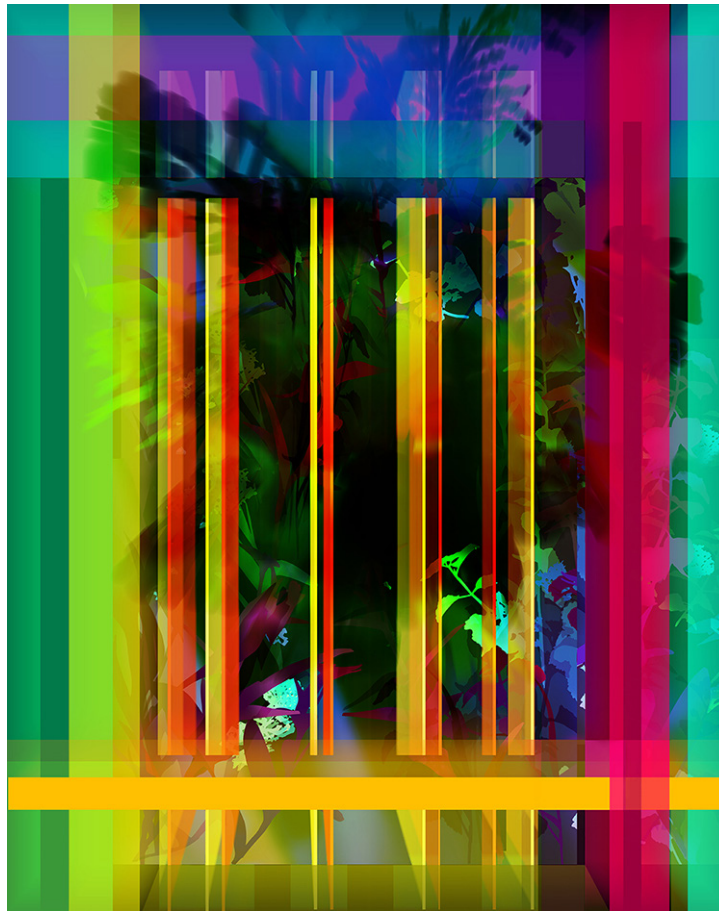


Win 01

Sèrie Windows
Impressió giclée sobre tela
89x146 cm

Win 02

Sèrie Windows
Impressió giclée sobre tela
92x73 cm





Win 03

Sèrie Windows
Impressió giclée sobre tela
60x92 cm

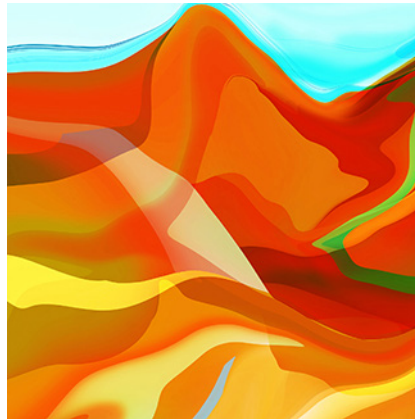
Liq1115_07-1

Sèrie Líquids
Bloc Acrílic (Forex, impressió sobre
paper, metacrilat)
30x30 cm



Liq0616_19-01b

Sèrie Líquids
Bloc Acrílic (Forex, impressió sobre
paper, metacrilat)
30x30 cm





Paisatge encantat

Sèrie Líquids
Impressió giclée obre paper
50x70 cm

Flora #11

Sèrie Flora
Impressió giclée sobre tela
70x63 cm





Flora #93

Sèrie Flora
Impressió giclée sobre tela
70x63 cm



Dolors Manrubia

www.dolorsmanrubia.com

Nascuda a Reus, actualment viu i té l'estudi a Barcelona. És llicenciada en ciències físiques per la Universitat de Barcelona. Té formació acadèmica artística i formació tècnica en l'àmbit tecnològic digital, en el qual va treballar professionalment durant uns anys.

Exposa regularment tan de forma individual com col·lectiva participant en projectes interdisciplinaris.

Premis

- 2017 1r premi "Premis talent 2D Barcelona 2017"
- 2013 2on premi de pintura "Ceferino Olivé". Fundació privada Reddis. Reus

Exposicions individuals

- 2015 "In progress". Galèria Imaginart. Barcelona
"Connexions". Galèria Espai G. Terrassa
- 2014 "Entre el Temps i l'Espai". Galeria Antoni Pinyol. Reus
- 2012 "Espais de color". Espai cultural Torre Vella. Salou
- 2011 "Fluir, aigua, color". Espai cultural Pere Pruna. Barcelona
Clínica Eugin. Barcelona
Hospital del Mar. Barcelona
- 2000-2007 Cassis. Galeria i espai de decoració. Madrid

Exposicions col.lectives

2017. Urbanart. Reus ciutat de la cultura catalana 2017
2016. Fundació Vila Casas. Can Framis. Finalista premi de pintura 2016
Torre Vella de Salou. Finalistes premi de recerca pictòrica 2016
- 2015 Galèria Espai G Terrassa. Jazzuel vol.2.
Galeria Espai Cavallers. Lleida. Jazzuela vol.2
Museu de Reus. Biennal Ceferino Olivé
- 2104 Museu de Tortosa. Finalistes premi Francesc Gimeno
Espai "La Gralla". Granollers. Finalistes premi Paco Merino
Disseny Hub Barcelona. Finalistes concurs Raima
- 2013 Fundació Reddis. 7è Premi Ceferino Olivé. Reus
XIII Premi de pintura Ricard Camí BBVA.
Galeria Antoni Pinyol. Premi Telax.Reus
- 2012 Galeria Antoni Pinyol. Premi Telax .Reus
Projecte "Sin pan y sin trabajo". Consulat argentí

Edita: Ajuntament de Salou . Regidoria de Cultura
Imprimeix: Dopigraf
Agost 2017

Torre Vella

Exposició

Del 4 al 26 d'agost de 2017

Horari

De dilluns a dissabte de 18 a 21H
Diumenges i festius tancat

